



公眾號



官網



企業店鋪



經久耐用



高效節能



操作簡單



安全放心



吉禾·工業

JEHAD AUTOMATION

TECHNOLOGY INNOVATION

PURSUIL OF PERFECTION

創新科技 追求完美



手機畫冊

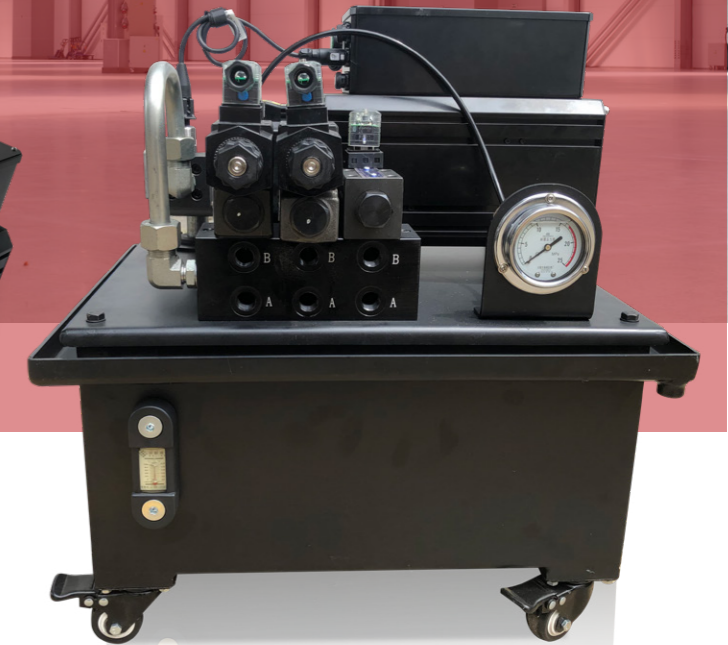
高效伺服液壓系統系列

EFFICIENT SERVO HYDRAULIC SYSTEM SERIES

高效伺服液壓系統系列

EFFICIENT SERVO

HYDRAULIC SYSTEM SERIES



廣州市吉禾自動化設備有限公司

GUANGZHOU JEHAD AUTOMATION EQUIPMENT CO., LTD.

地址：廣州市天河區廣園東路 2193 號時代新世界中心北塔 807、808

電話：020-87629650 / 13527800674

郵箱：sales@jehad.cn

網址：http://www.jehad.cn

Address: 807, 808, North Tower, Times New World Center, No. 2193, Guangyuan

East Road, Tianhe District, Guangzhou

E-mail: sales@jehad.cn

Tel: 020-87629650 / 13527800674

Website: http://www.jehad.cn

本產品樣本為 2022 年 7 月製作，如產品改良，內容可能發生變化，恕不另行通知，敬請諒解。
This product was produced in July 2022, if the product is improved, the content may change without prior notice, please understand.

JH-HD1

JH-HD1

廣州市吉禾自動化設備有限公司

GUANGZHOU JEHAD AUTOMATION EQUIPMENT CO., LTD.



PROFILE 公司簡介

1000⁺ 平方米
儲備倉庫

19⁺ 年
行業經驗

20⁺ 位
技術人員

吉禾工業創立於 2003 年，一直專注於中高端機械設備的生產配套。

服務於模具行業、汽車產業、鋰電池、新能源行業、工裝夾具、工具機產業及定製自動化機械等行業。

油壓：油缸、模具油缸、轉角油缸、伺服油缸、油泵、液壓閥、液壓馬達、接頭。

增壓：氣液增壓缸、多倍力氣缸、增壓器、增壓閥、打刀缸與打刀器 + 主軸油缸。

氣壓：滑台氣缸、氣爪、氣缸、電磁閥、大口徑氣缸。

電缸：伺服電缸、電缸模組。

傳動：減速機、間歇分割器、齒輪油壓高精分割旋轉台、NC 轉台。

伺服液壓站、液壓站設計與製造，油缸與氣液增壓缸的非標訂製，承接油壓機與伺服電缸壓機整套定製。

吉禾工業為構建高品質的產品體系及快速響應的技術服務，滿足客戶需求，致力健全產品體系並打造專業技術服務團隊，快速響應製造業客戶的各種需求。

以高品質及全面的產品和專業的技術服務為客戶提供全方位生產配套一站式服務。

JEHAD Industry was founded in 2003 and has been focusing on the production of mid-to-high-end machinery and equipment. Serving the mold industry, automobile industry, lithium battery, new energy industry, tooling and fixtures, machine tool industry and custom automation machinery and other industries.

Oil pressure: oil cylinder, mold oil cylinder, corner oil cylinder, servo oil cylinder, oil pump, hydraulic valve, hydraulic motor, joint.

Boosting: gas-liquid booster cylinder, multi-force cylinder, booster, booster valve, cutter cylinder and cutter + spindle cylinder.

Air pressure: slide cylinder, air gripper, cylinder, solenoid valve, large-diameter cylinder.

Electric cylinder: servo electric cylinder, electric cylinder module.

Transmission: reducer, intermittent divider, gear oil pressure high-precision dividing rotary table, NC rotary table.

Servo hydraulic station, hydraulic station design and manufacture, non-standard customization of oil cylinders and gas-liquid booster cylinders, and complete customization of hydraulic presses and servo electric cylinder presses.

In order to build a high-quality product system and quick-response technical services to meet customer needs, Jihe Industry is committed to building a complete product system and a professional technical service team to quickly respond to various needs of manufacturing customers.

With high-quality and comprehensive products and professional technical services, we provide customers with all-round production supporting one-stop services.

OF CONTENTS 目錄 TABLE

	伺服液壓站 SERVO HYDRAULIC STATION	01-03		比例閥 PROPORTIONAL VALVE	29-34
	伺服一體機 SERVO ALL-IN-ONE	04-05		油壓泵 HYDRAULIC PUMP	35-38
	內嚙合齒輪泵 INTERNAL GEAR PUMP	06-12		動力單元 POWER UNIT	39-40
	方向控制閥 DIRECTIONAL CONTROL VALVE	13-21		螺紋插裝閥 THREADED CARTRIDGE VALVE	41-42
	壓力控制閥 PRESSURE CONTROL VALVE	22-28		液壓站非標定製 NON-STANDARD CUSTOMIZATION OF HYDRAULIC STATION	43-44

JEHAD

伺服液壓站 SERVO HYDRAULIC STATION

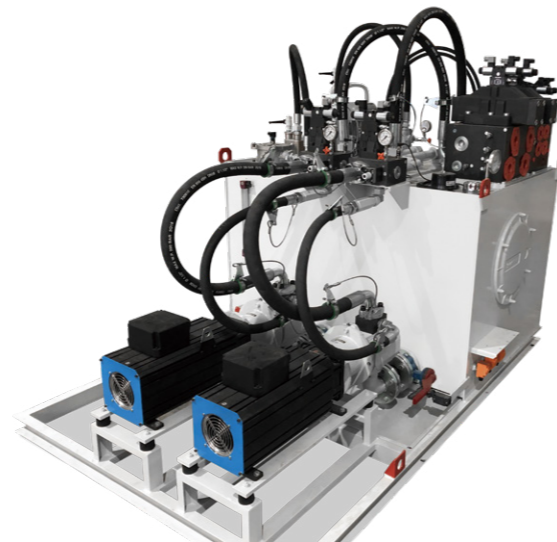
標準伺服液壓站

STANDARD SERVO HYDRAULIC STATION

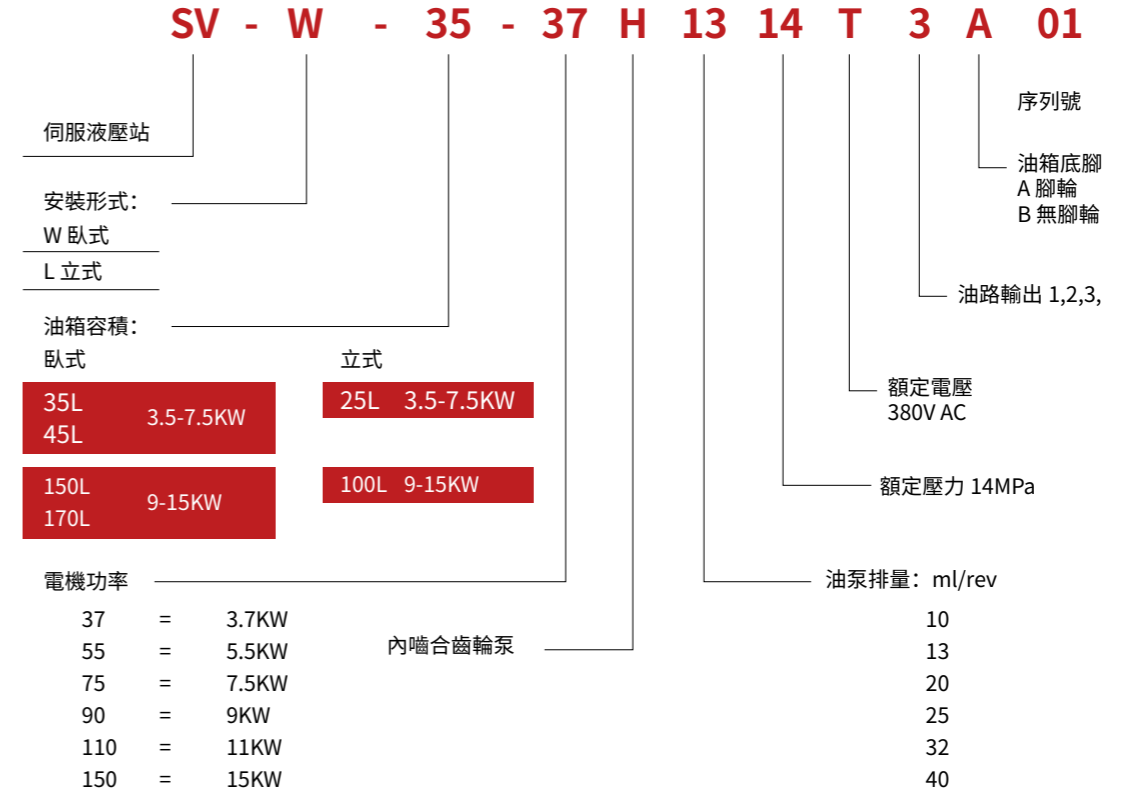


定製伺服液壓站

CUSTOM SERVO HYDRAULIC STATION



訂購方式 HOW TO ORDER

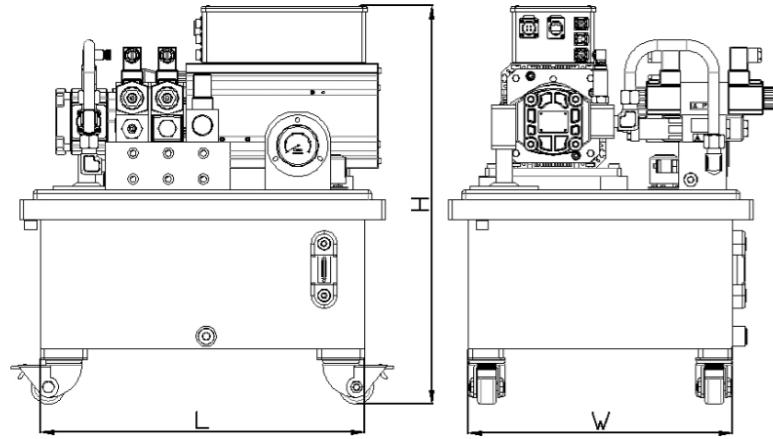


技術參數 TECHNICAL PARAMETER

型號		37H10	55H13	75H16	90H20	110H25	150H32
額定功率	KW	3.7	5.5	7.5	9	11	15
額定壓力	MPa	14	14	14	14	14	14
額定流量	L/min	17	22	27	34	42	54
峰值流量	L/min	25	32	40	50	62	80
額定輸入電流	A	8	12	15	16	18	25
輸入電壓	V	AC/380V /3N					
輸入電壓頻率	Fn	50/60Hz					
過載能力	-	過載 150%60s 過載 180%3s					
穩速精度	-	±0.5%					
控制方式	-	油壓控制模式 / 速度控制模式					
通訊方式	-	模擬量輸入輸出 / 數字輸入 / 繼電器輸出 /RS485					
冷卻方式	-	強制風冷					
電機防護等級	-	54					
液壓油	-	L-HM46# 抗磨液壓油					

■ 由於產品的不斷更新和改進，以上產品部分技術數據會發生變化，為能更好的為您提供服務，請與我公司聯系，以獲得最新資訊。

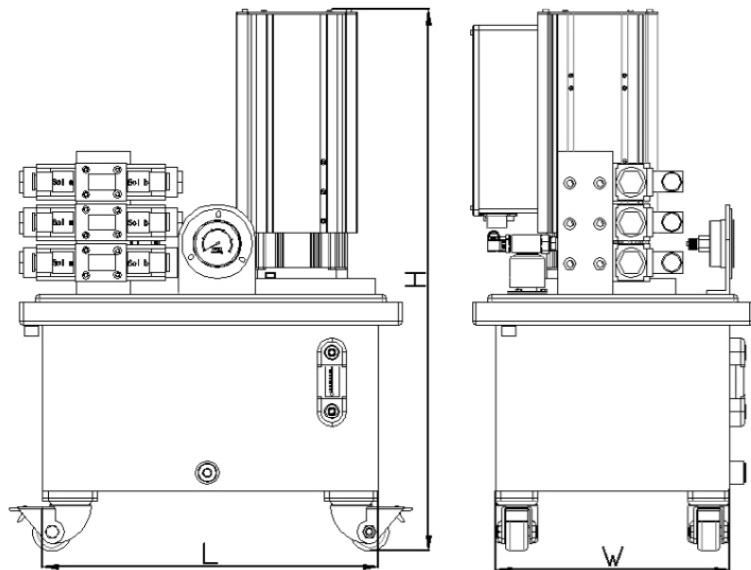
SV-W | 臥式外形尺寸 HORIZONTAL DIMENSIONS



電機功率	油泵排量	油箱容積	L(mm)	W(mm)	H(mm)
3.7KW	10ml/rev	35L	500	390	590
5.5KW	13ml/rev	45L	670	390	590
7.5KW	20ml/rev	45L	670	390	590
9KW	25ml/rev	150L	800	700	750
11KW	32ml/rev	170L	900	700	750
15KW	40ml/rev	170L	900	700	750

■ 非標配置尺寸請聯繫我司技術部門進行確認。

SV-L | 立式外形尺寸 VERTICAL DIMENSIONS



電機功率	油泵排量	油箱容積	L(mm)	W(mm)	H(mm)
3.7KW	10ml/rev	25L	430	300	710
5.5KW	13ml/rev	25L	430	300	780
7.5KW	20ml/rev	25L	430	300	810
9KW	32ml/rev	100L	680	450	950
11KW	32ml/rev	100L	680	450	1000
15KW	40ml/rev	100L	680	450	1050

■ 非標配置尺寸請聯繫我司技術部門進行確認。

JEHAD | 伺服一體機 SERVO ALL-IN-ONE



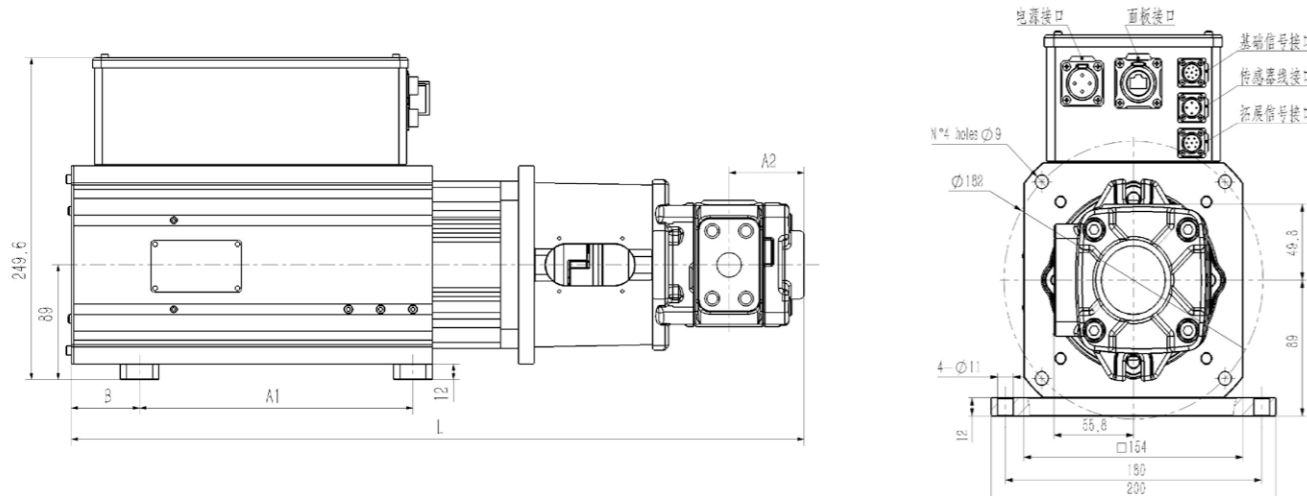
EIS (EIA 集成式驅動) 參數 EIS (EIA INTEGRATED DRIVE) PARAMETERS

对应 EIS 型號	EIS037T-0013	EIS055T-0016	EIS075T-0020	EIS090T-0025	EIS110T-0032	EIS150T-0040	EIS185T-0050	EIS220T-0063	
基本參數	載波頻率 2kHz ~ 16kHz; 可根據負載特性, 自動調整載波頻率								
	控制方式 閉環矢量控制								
	調速比 1:1000								
	穩速精度 ±0.02%								
功率電源	過載能力 150% 額定電流 60S, 180% 額定電流 3S								
	啟動轉矩 0Hz/180%								
	電壓頻率 三相, 50/60Hz								
	電壓範圍 380V								
控制端子	額定功率	3.7KW	5.5KW	7.5KW	9.0KW	11KW	15KW	18.5KW	22KW
	額定輸出電流	9A	13A	17A	20A	25A	32A	37A	45A
	額定輸入電流	10A	14A	18A	21A	26A	35A	38A	46A
輸入端子	LP12-8/7 航空插頭, 可根據用戶具體工藝需求設定針腳輸入定義								
	LP12-8/7 航空插頭, 可根據用戶具體工藝需求設定針腳輸出定義								
	集成於 LP12-7 航空插頭, 包含 485 通訊								
	10V/13V/24V 電源輸出								
鍵盤	LED 顯示參數								
	按鍵 8 個按鍵								
環境	海拔 0 ~ 2000m 以下, 1000m 以上降額使用, 每升高 100m 降額 1%								
	使用場所 室內, 避免陽光直射, 無腐蝕, 易燃性氣體, 無油霧, 水蒸汽等								
	環境溫度 -10°C ~ 40°C, 40 ~ 50°C 之間降額使用, 每升高 1°C 降額 1.5%								
	振動 小于 0.6g								
	存儲溫度 -20°C ~ 60°C								
濕度 濕度 90%RH 以下 (無結露)									
冷卻方式 強制風冷									

EIA 集成式電機參數 EIA INTEGRATED MOTOR PARAMETERS

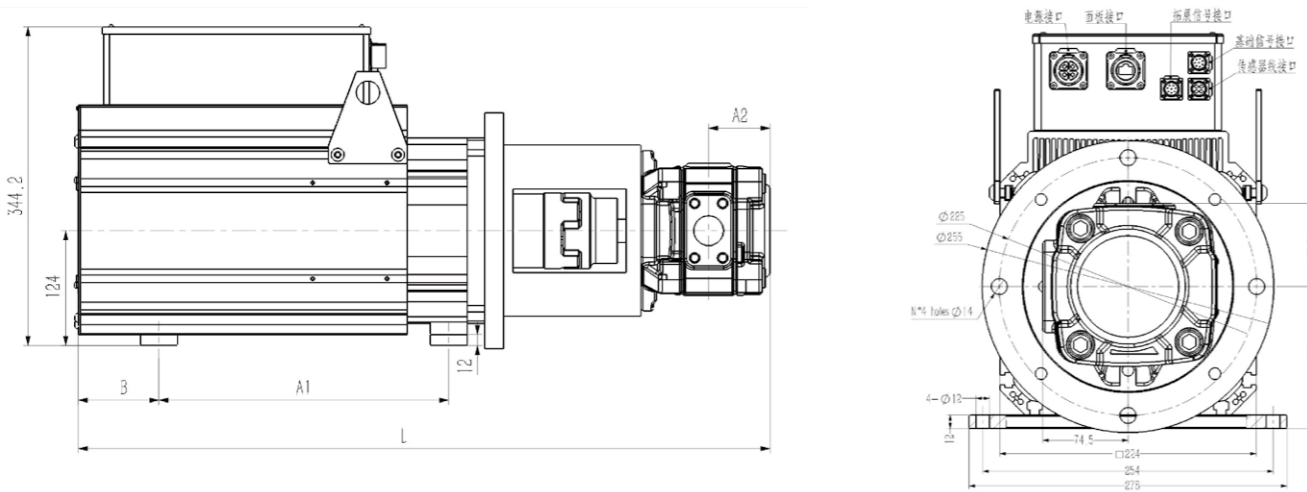
EIA 型號	額定參數						最大轉矩	最大電流	力矩常數	反電動勢常數	線電阻	線電感	轉動慣量	極對數
	額定轉矩	額定電流	額定功率	額定轉速	額定頻率	額定電壓								
	Nm	A	KW	rpm	Hz	V								
EIA037	20	7.2	3.7	1500	125	380	34.5	11.5	2.91	207	3.04	51.2	2.09	5
EIA055	35	11.3	5.5	1500	125	380	66	24	3.18	207	1.528	26.36	3.67	5
EIA075	40	13.7	7.5	1500	125	380	81	27	3.13	204	1.225	21.95	4.46	5
EIA090	43	13.2	9	1700	113.33	380	91	27.8	3.47	210	1.856	19.196	5.8	4
EIA110	53	16.6	11	1700	113.33	380	112	35.1	3.36	203	1.343	14.328	6.5	4
EIA150	75	22.2	15	1700	113.33	380	158	46.8	3.59	217	0.941	11.73	7.9	4
EIA185	107	32.1	18	1700	113.33	380	226	67.6	3.55	215	0.552	8.032	10	4
EIA220	129	38.6	22	1700	113.33	380	272	81.5	3.55	215	0.45	6.693	11.4	4

EIS130 系列尺寸 EIS130 SERIES DIMENSIONS



規格型號	A1 (mm)	A2 (mm)	B (mm)	L (mm)
EIS037T-0013	212	59.25	57	564.5
EIS055T-0016	262	65	71	634
EIS075T-0020	312	66	53	674

EIS200 系列尺寸 EIS200 SERIES DIMENSIONS



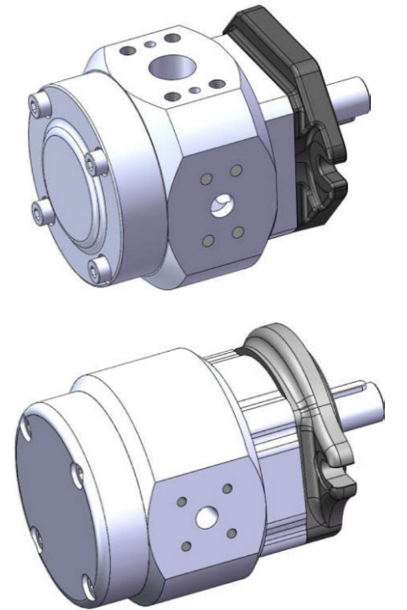
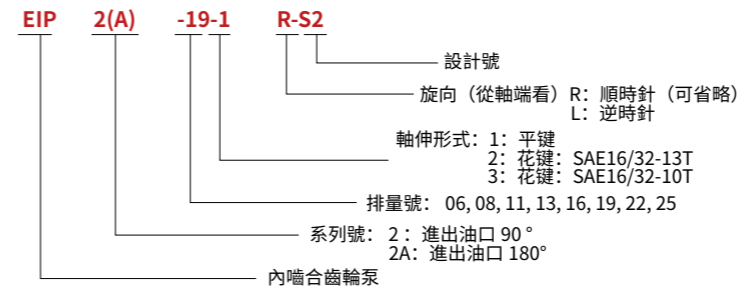
規格型號	A1 (mm)	A2 (mm)	B (mm)	L (mm)
EIS090T-0025	312	66	87	745
EIS110T-0032	354	69.5	63	770
EIS150T-0040	396	73	57	813
EIS185T-0050	400	78	107	877
EIS220T-0063	471	85	72	927

JEHAD | 內啮合齒輪泵
INTERNAL GEAR PUMP

產品介紹 PRODUCTS INTRODUCTION

- 廣泛應用於汽車領域和工業領域的耐高壓系統，如剪床、折床、沖床、注塑機、壓鑄機及各種高壓油壓機械。
- 功能特點：具有徑向及軸向壓力補償設計，效率高。
- 二片式偏心填隙設計，增進徑向壓力補償效能。
- 低噪音，低脈衝(2%)，壓力穩定，使用壽命長。
- 排量齊全，多種排量組合。

規格型號 SPECIFICATIONS

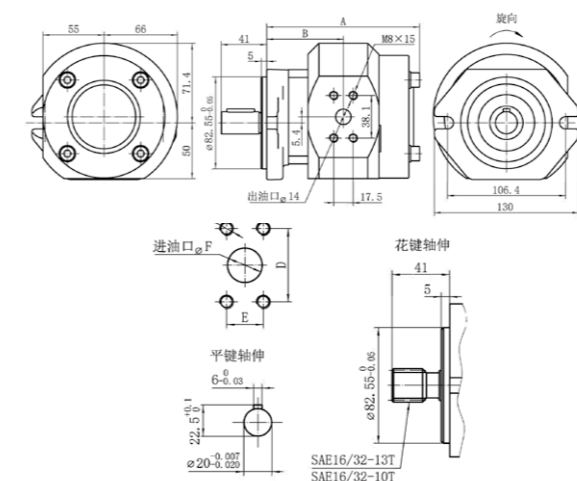


EIP2-**-S2 技術參數 EIP2-**-S2 TECHNICAL PARAMETER

排量號	06	08	11	13	16	19	22	25	
理論排量 (ml/r)	6.4	7.9	10.9	13.3	15.8	19.3	22.2	25.2	
額定壓力 (MPa)	33			30			25		
最高壓力 (MPa)	35			30			28		
正常轉速 (r/min)	400-3600	400-3400	400-3200		400-3000	400-2500		400-2300	
最高轉速 (r/min)	4200	4000			3000				
工作粘度 (mm ² /s)	10-300								
工作溫度 (°C)	-20 至 + 80								
工作介質	VG46-68 抗磨液壓油								
清潔度	9 級 (NAS1638) 或 20/18/15 (ISO4066)								
吸油口壓力 (MPa)	0.06-0.20								
容積效率 (%)	92	93		94		95			
機械效率 (%)	90	91	92		93				
重量 (約) (kg)	3.0	3.1	3.3	3.5	3.6	3.8	4.0	4.2	
噪聲 (dB)	53	55	56	57	58	58	59	60	

■ 噪聲值是在 n=1450r/min, Δp=25MPa, T=50°C, 使用介質為 46 # 抗磨液壓油, 與泵距離為 1m 所測得

外形及連接尺寸 OUTLINE AND CONNECTION SIZE



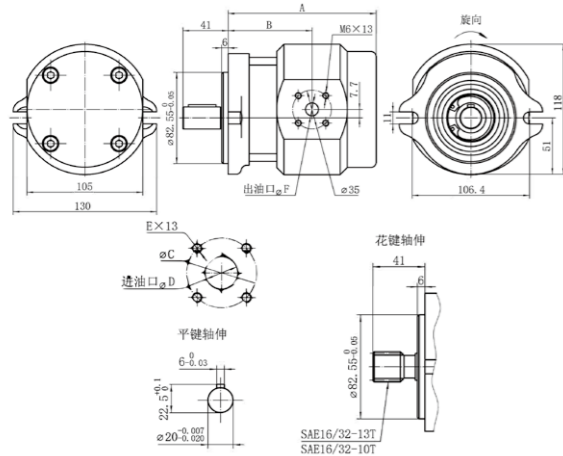
排量號	尺寸	A	B	D	E	F	G
06		111.5	56	47.5	22	19	M10X 16
08		114.5	57.5				
11		120.5	60.5	52.4	26.2	25	M10X 16
13		125.5	63				
16		130.5	65.5				
19		137.5	69				
22		143.5	72				
25		149.5	75				

EIP2A--S2 技術參數** EIP2A-**-S2 TECHNICAL PARAMETER

排量號	06	08	11	13	16	19	22	25	
理論排量 (ml/r)	6.4	7.9	10.9	13.3	15.8	19.3	22.2	25.2	
額定壓力 (MPa)	25								
最高壓力 (MPa)	32				30				28
正常轉速 (r/min)	200-4000		200-3600			100-3000			
最高轉速 (r/min)	4200		4000			3600			
工作粘度 (mm ² /s)	10-300								
工作溫度 (°C)	-20 至 +100								
工作介質	VG46-68 抗磨液壓油								
清潔度	9 級 (NAS1638) 或 20/18/15 (ISO4066)								
吸油口壓力 (MPa)	0.06-0.20								
容積效率 (%)	92	93		94	95				
機械效率 (%)	90	91	92		93				
重量 (約) (kg)	3.0	3.1	3.3	3.5	3.6	3.8	4.0	4.2	
噪聲 (dB)	53	56	57	58	59	59	60	61	

■ 噪聲值是在 n=1450r/min, Δ p=25MPa, T=50 °C, 使用介質為 46 # 抗磨液壓油, 與泵距離為 1m 所測得

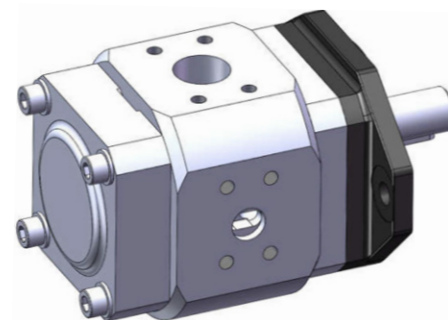
外形及連接尺寸 OUTLINE AND CONNECTION SIZE



排量號	尺寸	A	B	C	D	E	F
06		106.5	63	40	20	M6	5
08		109.5	64.5				7
11		115.5	67.5				10
13		120.5	70				55
16		125.5	72.5				
19		132.5	76				
22		138.5	79				
25		144.5	82	14			

規格型號 SPECIFICATIONS

- EIP
- 3-40-1
- R-S2
- 設計號
- 旋向 (從軸端看) R: 順時針 (可省略)
L: 逆時針
- 軸伸形式: 1: 平鍵
2: 花鍵: SAE16/32-15T
- 排量號: 25, 32, 40, 50
- 系列號: 3: 進出口 90°
- 內啮合齒輪泵

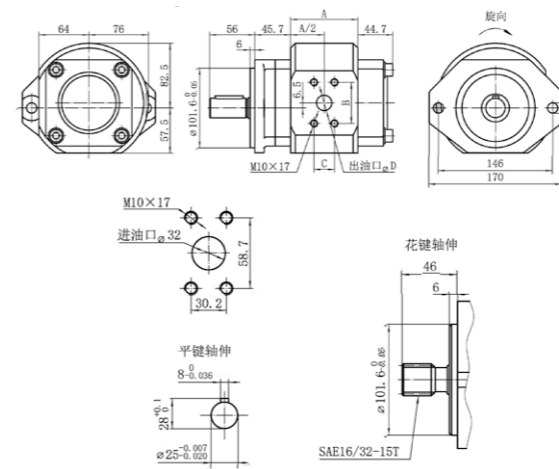


EIP3--S2 技術參數** EIP3-**-S2 TECHNICAL PARAMETER

排量號	25	32	40	50
理論排量 (ml/r)	24.8	32.1	40.1	50.3
額定壓力 (MPa)	25			
最高壓力 (MPa)	32		30	28
正常轉速 (r/min)	200-3200	200-3000	100-2500	100-1800
最高轉速 (r/min)	3800	3700	2500	1800
工作粘度 (mm ² /s)	10-300			
工作溫度 (°C)	-20 至 +100			
工作介質	VG46-68 抗磨液壓油			
清潔度	9 級 (NAS1638) 或 20/18/15 (ISO4066)			
吸油口壓力 (MPa)	0.06-0.20			
容積效率 (%)	93	94	95	
機械效率 (%)	92		93	
重量 (約) (kg)	8.6	9.2	9.8	10.5
噪聲 (dB)	61	62	63	64

■ 噪聲值是在 n=1450r/min, Δ p=25MPa, T=50 °C, 使用介質為 46 # 抗磨液壓油, 與泵距離為 1m 所測得

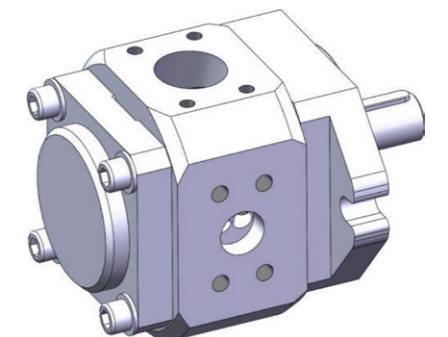
外形及連接尺寸 OUTLINE AND CONNECTION SIZE



排量號	尺寸	A	B	C	D
25		65	47.5	22	18
32		75			
40		86	52.4	26.2	20
50		100			

規格型號 SPECIFICATIONS

- EIP
- 4-80-1
- R-S2
- 設計號
- 旋向 (從軸端看) R: 順時針 (可省略)
L: 逆時針
- 軸伸形式: 1: 平鍵
2: 花鍵: SAE12/24-14T
- 排量號: 64, 80, 100
- 系列號: 4: 進出口 90°
- 內啮合齒輪泵



EIP4-**-S2 技術參數

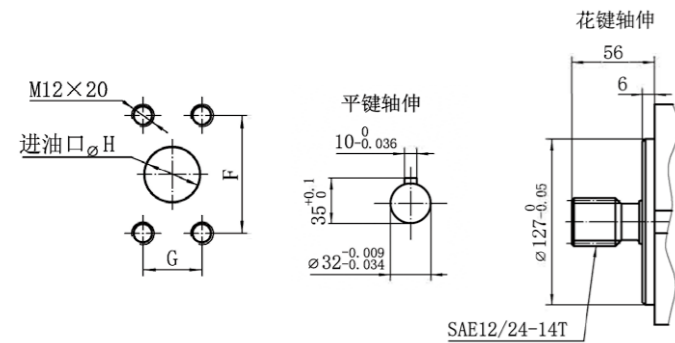
EIP4-**-S2 TECHNICAL PARAMETER

排量號	64	80	100
理論排量 (ml/r)	65.3	80.4	100.5
額定壓力 (MPa)	25		
最高壓力 (MPa)	27		
正常轉速 (r/min)	100-2800		100-2500
最高轉速 (r/min)	3000		
工作粘度 (mm ² /s)	10-300		
工作溫度 (°C)	-20 至 + 100		
工作介質	VG46-68 抗磨液壓油		
清潔度	9 級 (NAS1638) 或 20/18/15 (ISO4066)		
吸油口壓力 (MPa)	0.06-0.20		
容積效率 (%)	94		95
機械效率 (%)	92		93
重量 (約)(kg)	11.5	13.0	13.5
噪聲 (dB)	67	68	69

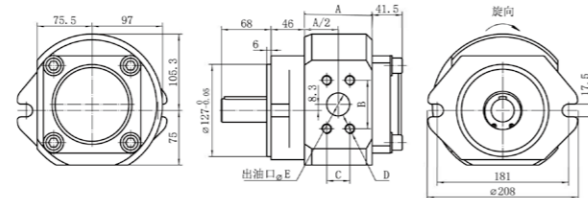
■ 噪聲值是在 n=1450r/min, △ p=25MPa, T=50 °C, 使用介質為 46 # 抗磨液壓油, 與泵距離為 1m 所測得

外形及連接尺寸

OUTLINE AND CONNECTION SIZE



排量號	尺寸	A	B	C	D	E	F	G	H
64	81	57.2	27.8	M12X22	25.4		77.8	42.9	47.2
80	93	66.7	31.8	M14X24	31.8				
100	109					88.9	50.8	63.5	



規格型號

SPECIFICATIONS

2EIP 3/3-40/32-1 R-S2

設計號

旋向 (從軸端看) R: 順時針 (可省略)
L: 逆時針

軸伸形式: 1: 平鍵
2: 花鍵
... 對應前泵各系列軸伸

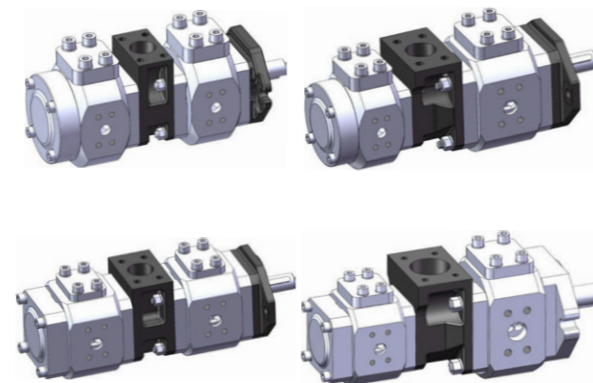
後泵排量號: 2 系列: 06, 08, 11, 13, 16, 19, 22, 25
3 系列: 25, 32, 40, 50
4 系列: 64, 80, 100

前泵排量號: 2 系列: 06, 08, 11, 13, 16, 19, 22, 25
3 系列: 25, 32, 40, 50
4 系列: 64, 80, 100

後泵系列號: 2, 3, 4: 進出口 90°

前泵系列號: 2, 3, 4: 進出口 90°

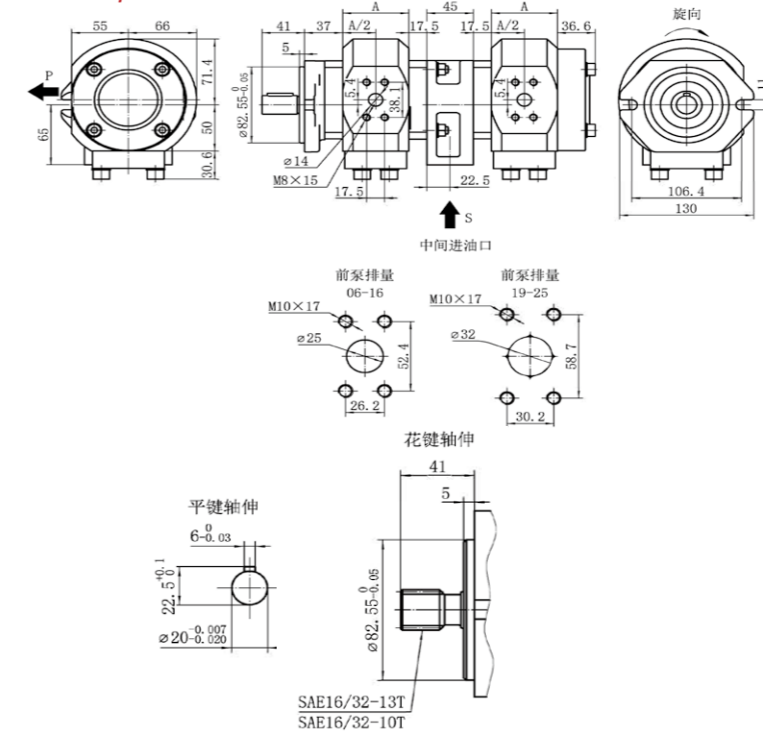
雙聯內啮合齒輪泵



外形及連接尺寸

OUTLINE AND CONNECTION SIZE

■ 2EIP 2/2

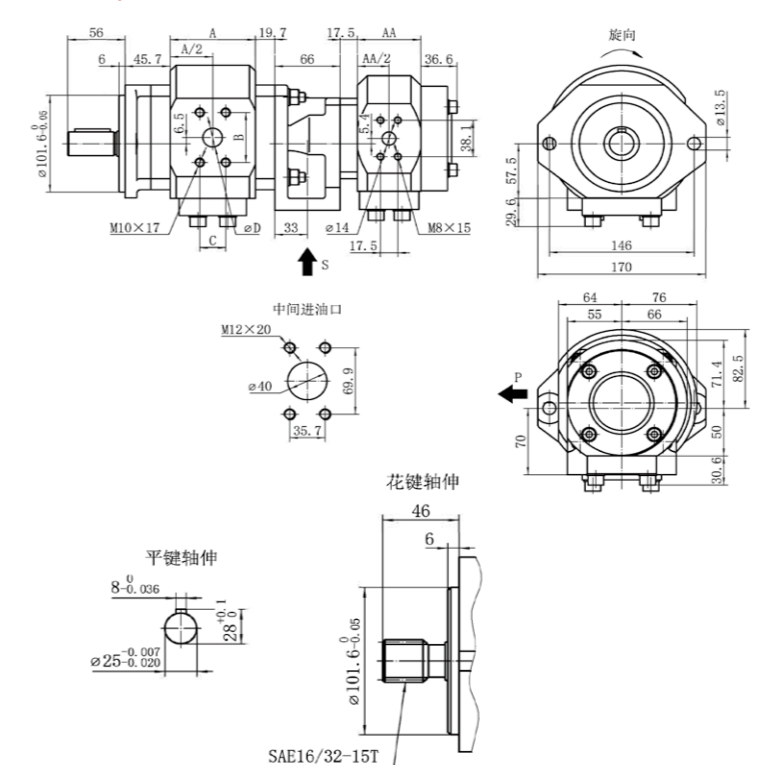


排量號	尺寸	A
06		38
08		41
11		47
13		52
16		57
19		64
22		70
25		76

外形及連接尺寸

OUTLINE AND CONNECTION SIZE

■ 2EIP 3/2



■ EIP2

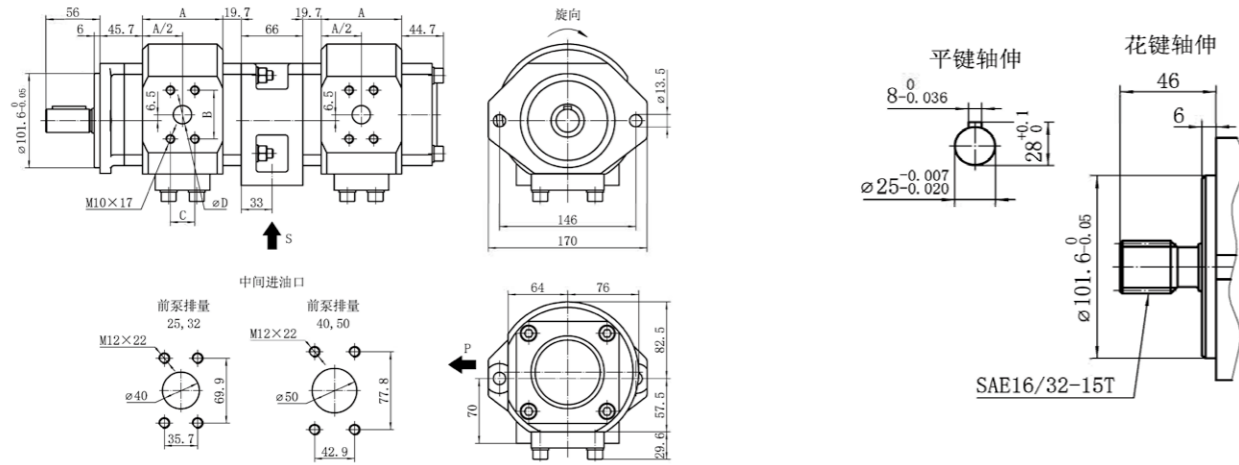
排量號	尺寸	AA
06		38
08		41
11		47
13		52
16		57
19		64
22		70
25		76

■ EIP3

排量號	尺寸	A	B	C	D
25	65	47.5	22	18	
32	75				
40	86	52.4	26.2	20	
50	100				

外形及連接尺寸 OUTLINE AND CONNECTION SIZE

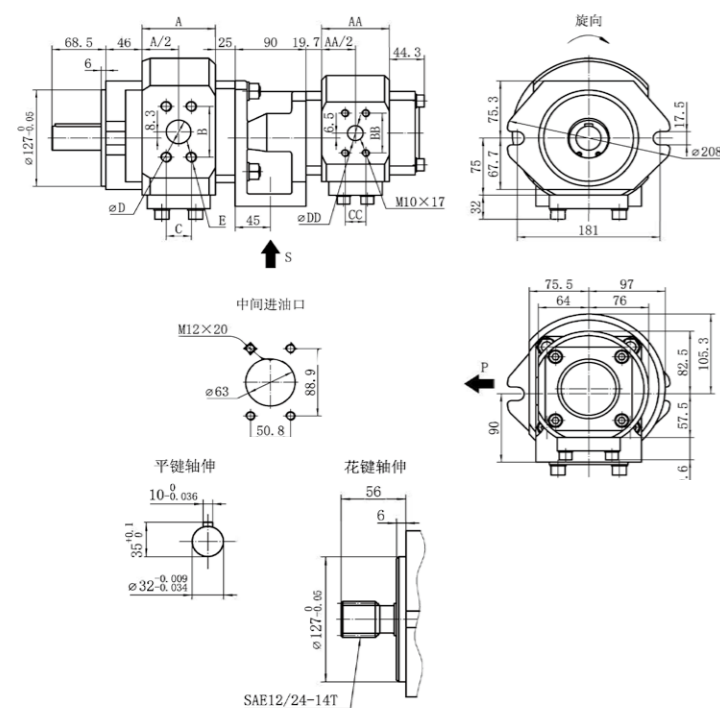
■ 2EIP 3/3



排量號	尺寸	A	B	C	D
25		65	47.5	22	18
32		75			
40		88	52.4	26.2	20
50		100			

外形及連接尺寸 OUTLINE AND CONNECTION SIZE

■ 2EIP 4/3



■ EIP4

排量號	尺寸	A	B	C	D	E
64		81	57.2	27.8	25.4	M12 X 22
80		93	66.7	31.8	31.8	M14 X 24
100		109				

■ EIP3

排量號	尺寸	AA	BB	CC	DD
25		65	47.5	22	18
32		75			
40		86	52.4	26.2	20
50		100			

規格型號 SPECIFICATIONS

2EIP 2A/2A-25/16-1 R-S2

設計號

旋向 (從軸端看) R: 順時針 (可省略)
L: 逆時針

軸伸形式: 1: 平鍵
2: 花鍵: SAE16/32-13T
3: 花鍵: SAE16/32-10T

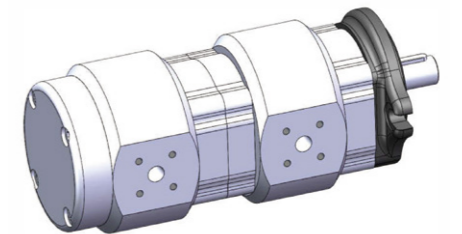
後泵排量號: 06, 08, 11, 13, 16, 19, 22, 25

前泵排量號: 06, 08, 11, 13, 16, 19, 22, 25

後泵系列號: 2A: 進出口 180°

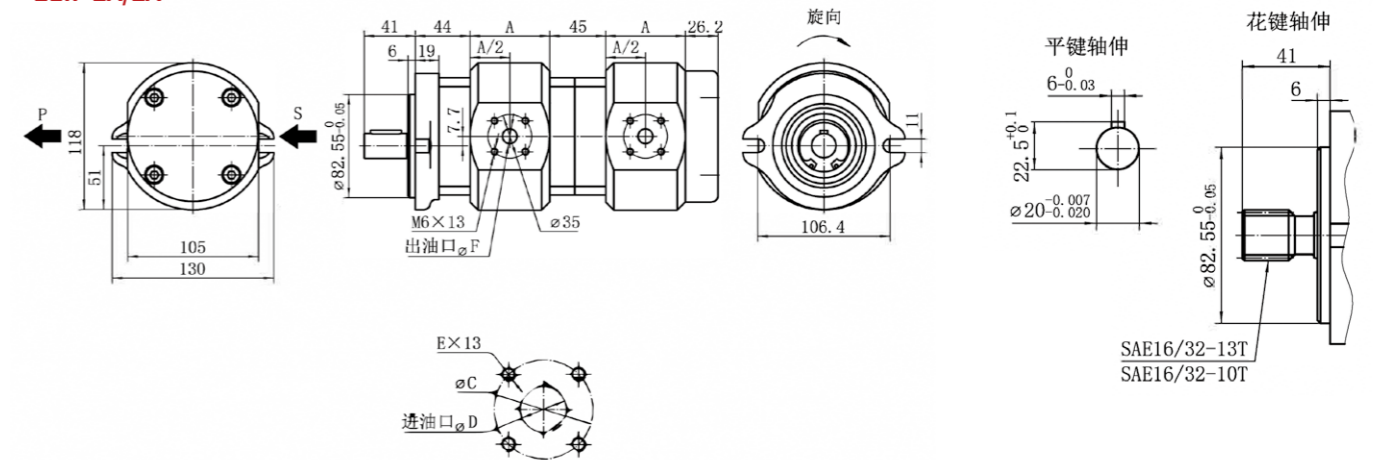
前泵系列號: 2A: 進出口 180°

雙聯內啮合齒輪泵



外形及連接尺寸 OUTLINE AND CONNECTION SIZE

■ 2EIP 2A/2A



排量號	尺寸	A	C	D	E	F
06		38	40	20	M6	5
08		41				7
11		47				10
13		52			M8	12
16		57				14
19		64				
22		70	55	26		
25		76				

JEHAD

方向控制閥 DIRECTIONAL CONTROL VALVE

電磁換向閥 WE6...X 型

ELECTROMAGNETIC REVERSING VALVE WE6...X TYPE

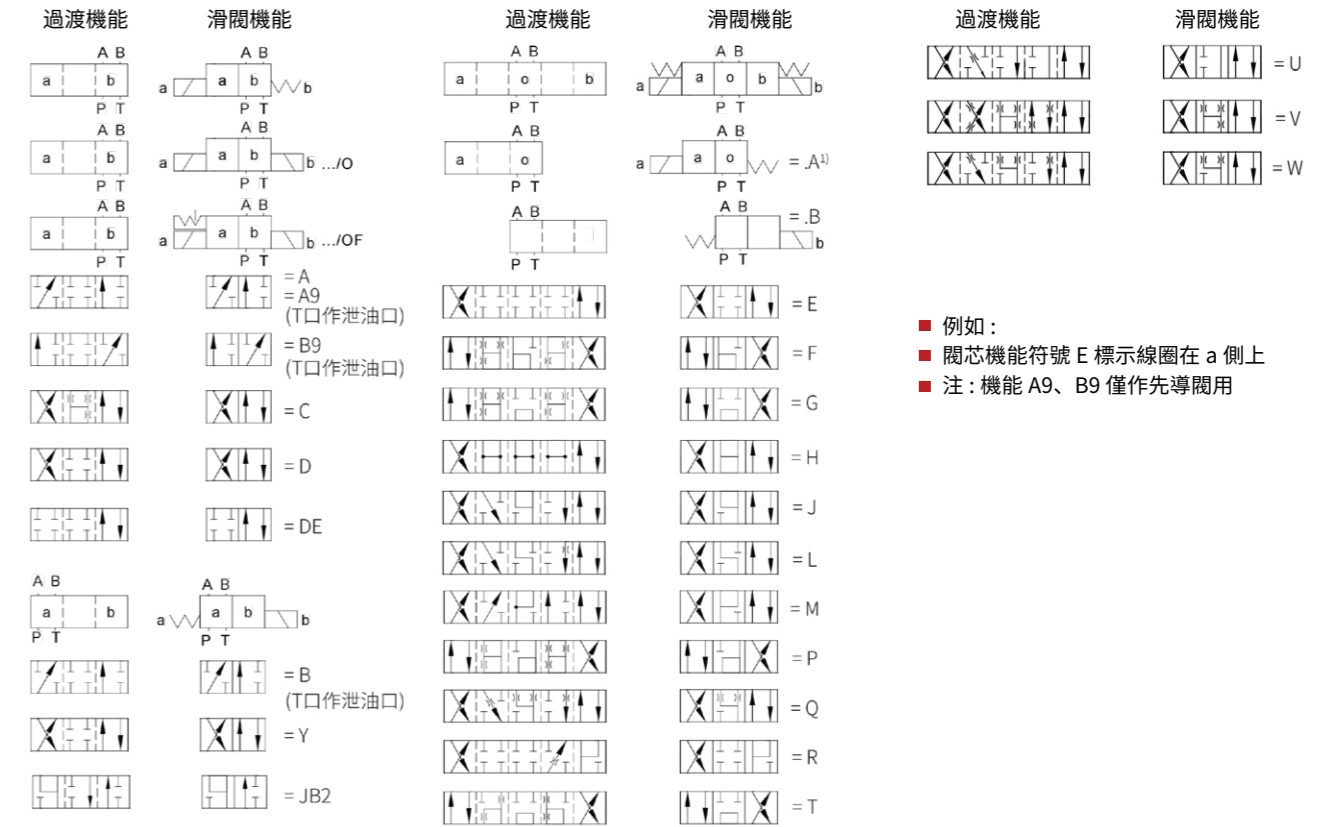
- 通徑 6
- 最高工作壓力 31.5MPa
- 最大工作流量 80L/min DC 60L/min AC



規格型號 SPECIFICATIONS

WE 6 -6X C		* 更多信息用文字說明																												
3 個工作油口 =3		密封材料 無代碼 = 丁腈橡膠密封 V= 氟橡膠密封 (其他密封件請諮詢)																												
4 個工作油口 =4		無代碼 = 無插入式節流口 無插入式節流口 (見表)																												
閥芯機能符號, 例如 C, E, EA, EB, 等		<table border="1"> <thead> <tr> <th rowspan="2">油口</th> <th colspan="3">節流口 Φ(mm)</th> </tr> <tr> <th>0.8</th> <th>1.0</th> <th>1.2</th> </tr> </thead> <tbody> <tr> <td>P</td> <td>=B08</td> <td>=B10</td> <td>=B12</td> </tr> <tr> <td>A</td> <td>=H08</td> <td>=H10</td> <td>=H12</td> </tr> <tr> <td>B</td> <td>=R08</td> <td>=R10</td> <td>=R12</td> </tr> <tr> <td>A 和 B</td> <td>=N08</td> <td>=N10</td> <td>=N12</td> </tr> <tr> <td>T</td> <td>=X08</td> <td>=X10</td> <td>=X12</td> </tr> </tbody> </table>		油口	節流口 Φ(mm)			0.8	1.0	1.2	P	=B08	=B10	=B12	A	=H08	=H10	=H12	B	=R08	=R10	=R12	A 和 B	=N08	=N10	=N12	T	=X08	=X10	=X12
油口	節流口 Φ(mm)																													
	0.8	1.0	1.2																											
P	=B08	=B10	=B12																											
A	=H08	=H10	=H12																											
B	=R08	=R10	=R12																											
A 和 B	=N08	=N10	=N12																											
T	=X08	=X10	=X12																											
60 至 69 系列 (60 至 69 系列安裝和連接尺寸不變)	=6X	單個連接 無插入式插頭, 帶密封套 標準插頭																												
復位彈簧 無復位彈簧 無復位彈簧帶定位	= 無代碼 = O = OF	大號直角插頭 大號直角帶燈插頭 集中連接, 導線密封套接線盒和燈 帶燈的集中連接 德馳防水插頭																												
帶可拆卸線圈的濕式電磁鐵	=C	K4= Z4= Z5= Z5L= DL= DKL= FS2=																												
12VDC 24VDC 28VDC 220VAC50/60Hz 120V 或者 110V AC50 或者 60Hz =W+ 電壓 110V 或者 220V 交流本整 =W+ 電壓 +R	=G12 =G24 =G28 =W220 =W110 =W110R 或 W 220R																													
帶隱式手動應急操作 (標準) 不帶手動應急操作	=N9 = 無代碼																													

機能符號 FUNCTIONAL SYMBOL



技術參數 TECHNICAL PARAMETER

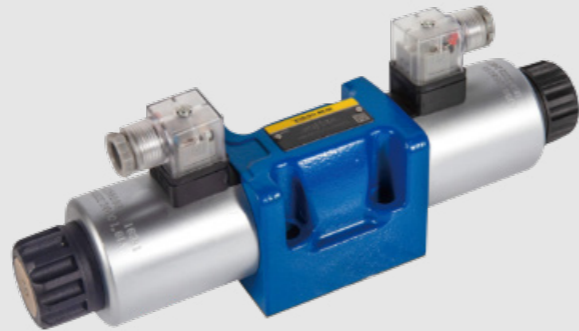
概述			
重量	帶有一個電磁鐵的閥	kg	1.45
	帶有兩個電磁鐵的閥	kg	1.95
安裝位置	-	-	任意
環境溫度範圍	-	°C	-30 至 +50 (丁腈橡膠密封) -20 至 +50 (氟橡膠密封)
液壓	-	-	-
最高工作壓力	- 油口 A、B、P	bar	350
	- 油口 T	bar	210 (DC); 160(AC) 當工作壓力超出允許壓力時, 符號為 A, B 的閥必須使用 T 口為泄油口
最大流量	-	L/min	80 (DC); 60 (AC)
有效過流截面 (閥芯位置)	閥芯機能符號 Q	mm ²	約 6% 的公稱截面
	閥芯機能符號 W	mm ²	約 3% 的公稱截面
油液	-	-	符合 DIN 51524 的礦物油 (HL、HLP) ¹⁾ ; 快速生物降解油液按 VDMA 24568; HETG(菜籽油) ¹⁾ HEPG(聚乙二醇) ²⁾ HEES(合成酯) ²⁾
油溫	-	°C	-30 至 +80(丁腈橡膠密封) -20 至 +80 (氟橡膠密封)
粘度範圍	-	mm ² /s	2.8 至 500
油液清潔度	-	-	油液最高允許污染等級按 ISO4406 第 20/18/15 級

- 1) 適用於丁腈橡膠和氟橡膠密封。
- 2) 僅適用於氟橡膠密封。
- 3) 在液壓系統中必須達到元件要求的清潔度等級。有效的油液過濾可防止故障並同時增加了元件的使用壽命。

電磁換向閥 WE10...3X 型

SOLENOID DIRECTIONAL VALVE WE10...3X TYPE

- 通徑 10
- 最高工作壓力 31.5MPa
- 最大工作流量 120L/min

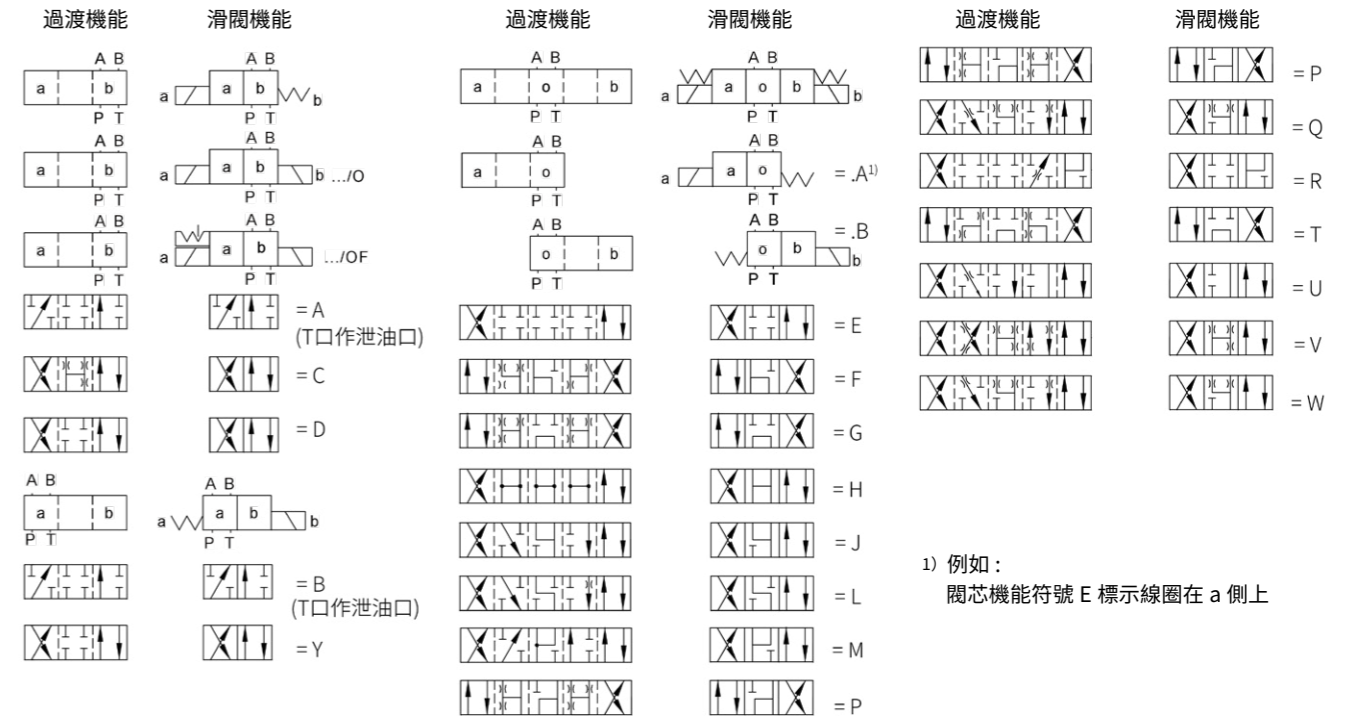


技術參數 TECHNICAL PARAMETER

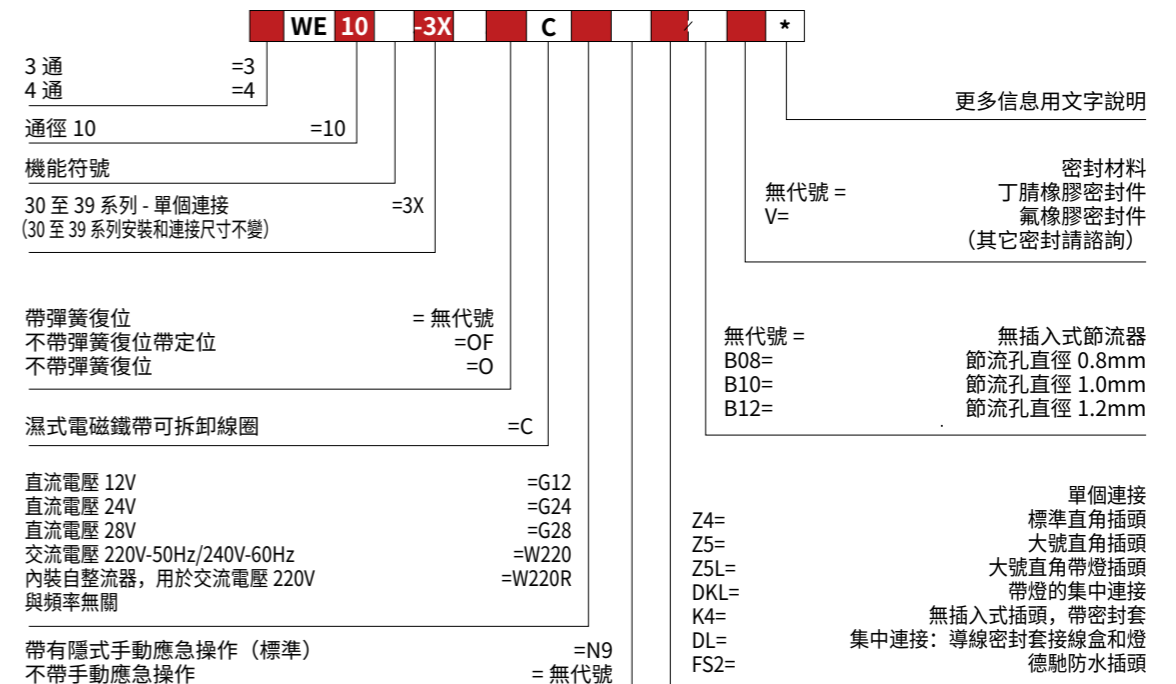
一般概述			
安裝位置	-	-	可選
環境溫度範圍	-	°C	-30 至 +50 (丁腈橡膠密封) -20 至 +50 (氟橡膠密封)
重量	-	-	中央接線
	單電磁鐵閥	kg	4.4 (直流); 3.6 (交流)
	雙電磁鐵閥	kg	6.0 (直流); 4.4 (交流)
			單獨接線
			4.3 (直流); 3.5 (交流)
			5.9 (直流); 4.3 (交流)
液壓參數			
最高工作壓力	A,B,P 接口	bar	315
	T 接口	bar	210 (直流), 160 (交流) 當工作壓力超出允許的油箱壓力時, 機能符號為 A,B 的閥使用 T 口為泄油口。
最大流量	-	L/min	120
過流面積 (閥芯位置 O)	在機能符號為 V 時	mm ²	11 (A/B → T); 10.3 (P → A/B)
	在機能符號為 W 時	mm ²	2.5 (A/B → T)
	在機能符號為 Q 時	mm ²	5.5 (A/B → T)
液壓油	-	-	符合 DIN 51524 ¹⁾ 的礦物油 (HL,HPL); 符合 VDMA 24568 的快速生物降解的油液 HETG ¹⁾ (菜油); HEPG ²⁾ (聚乙二醇); HEES ²⁾ (合成脂)
油溫範圍	-	°C	-30 至 +80 (丁腈橡膠密封)
	-	°C	-20 至 +80 (氟橡膠密封)
黏度範圍	-	mm ² /s	2.8 至 500
油液清潔度	-	-	油液最高允許污染等級按 ISO4406 第 20/18/15 級
電氣參數			
電壓類型	-	-	直流電
可供電壓 ⁴⁾	-	V	12,24,42,60,96,110,180,205,220
允許電壓波動 (電源)	-	%	正負 10
功率	-	W	35
持續電流	-	VA	90
衝擊電流	-	VA	550
接通	-	-	連續工作
符合 ISO6403 的換向時間	接通	ms	45 至 60
	關閉	ms	20 至 30
符合 DIN 40050 的防護等級 ⁵⁾	-	-	IP 65
絕緣等級 VDE 0580	-	-	F
最高線圈溫度 ⁶⁾	-	°C	150
	-	-	H

- 1) 適用於丁腈橡膠和氟橡膠密封。
- 2) 僅適用於氟橡膠密封。
- 3) 在液壓系統中必須達到元件要求的清潔度, 有效的過濾防止出現問題, 也延長了元件的使用壽命。

機能符號 FUNCTIONAL SYMBOL



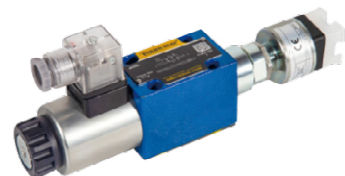
規格型號 SPECIFICATIONS



帶閥芯位置監控的電磁換向閥 型號 WE/(26)···(QMBG24)

SOLENOID DIRECTIONAL VALVE WITH SPOOL POSITION MONITORING MODEL WE/(26)···(QMBG24)

- 通徑 6 至 10
- 最高工作壓力 35MPa
- 最大工作流量 120L/min



型号: WE../..QMBG24

規格型號 SPECIFICATIONS

1)	5	4	WE	D	C	G24	QMBG24	密封材料 無代號 = 丁腈橡膠密封件 V = 氟橡膠密封件 (其它密封請諮詢)
四通閥	=4							QMBG24 = 監控的閥芯位置 "b"
電磁滑閥		=WE						Z4 = 標準插頭 Z5 = 大號直角插頭 Z5L = 大號直角帶燈插頭
規格 6			=6					無代號 = 無故障檢查按鈕 N9 = 帶隱式故障檢查按鈕
規格 10			=10					G24 = 直流電 24V
閥芯機能								
規格 6								
設計系列號						=62		
規格 10								
設計系列號							=5X	
可拆卸線圈的濕式電磁鐵								=C

1) 僅針對規格 10 的 5 腔體設計

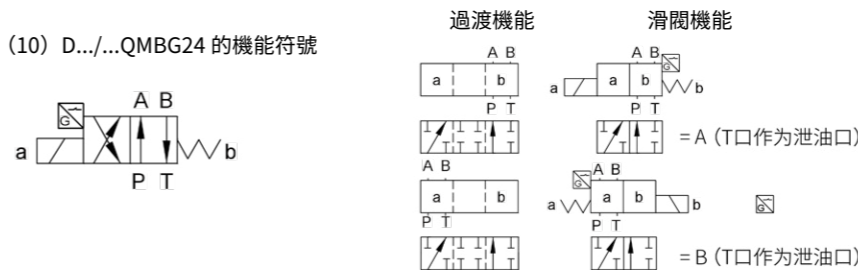
規格型號 SPECIFICATIONS

	WE	26	C					高壓接近開關 G24ZO = 連接器 (直頭、無線連接) G24WO = 連接器 (彎頭、無線連接) G24ZD = 連接器 (直頭、電纜連接) G24WD = 連接器 (彎頭、電纜連接) G24ZOL = 連接器 (直頭、無線連接帶燈) G24WOL = 連接器 (彎頭、無線連接帶燈) G24ZDL = 連接器 (直頭、電纜連接帶燈) G24WDL = 連接器 (彎頭、電纜連接帶燈)
三通閥	=3							密封材料 無代號 = 丁腈橡膠密封件 V = 氟橡膠密封件 (其它密封請諮詢)
四通閥	=4							Z4 = 標準插頭 Z5 = 大號直角插頭 Z5L = 大號直角帶燈插頭
電磁滑閥		=WE						無代號 = 無故障檢查按鈕 N9 = 帶隱式故障檢查按鈕
規格 6			=6					
規格 10			=10					
閥芯機能								
規格 6								
設計系列號		=5X					=5X	
規格 10								
設計系列號		=3X					=3X	
帶位置監測								
可拆卸線圈的濕式電磁鐵								=C
直流電 24V								=G24
交流電 220V, 50HZ 或 60HZ								=W220
內置整流器, 用於交流電壓 220V								=W220R

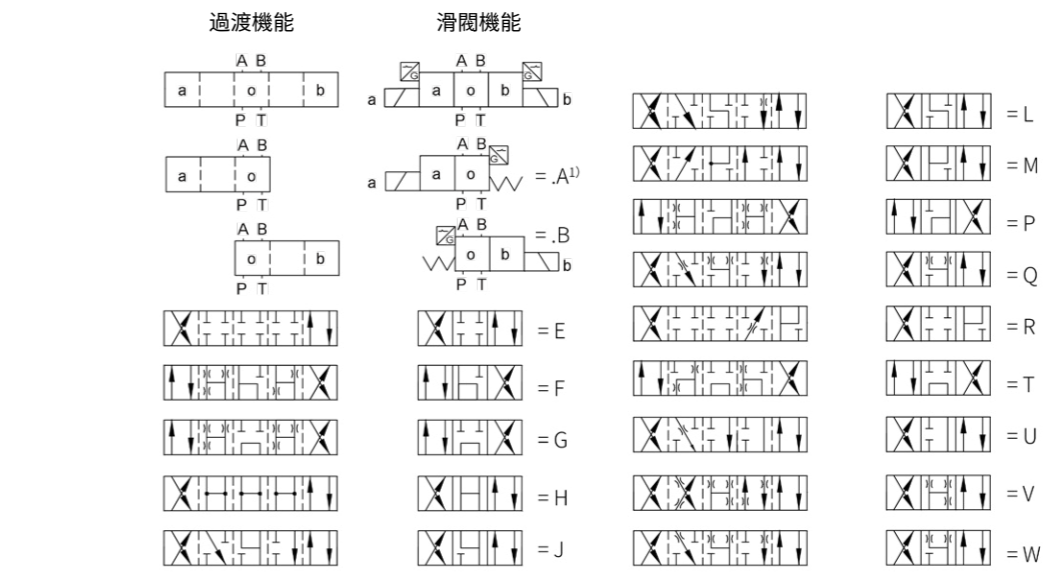
型号: WE../26...

機能符號 FUNCTIONAL SYMBOL

■ WE6 (10) D.../...QMBG24 的機能符號



■ WE6(10)../26.. 的機能符號



1) 例如:
閥芯機能符號 E 標示線圈在 a 側上

技術參數 TECHNICAL PARAMETER

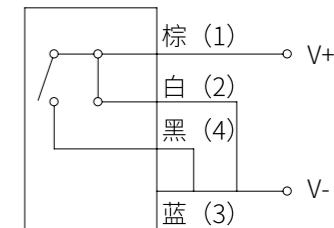
工作壓力	(MPa)	A,B,P 口至 35
T 口壓力	MPa	至 16 (交流) 至 21 (直流)
介質	-	礦物質液壓油或磷酸酯液壓油
黏度範圍	mm ² /s	2.5 至 500
溫度範圍	°C	-30 至 +80

- 註: 對於 A 型和 B 型機能, 如工作壓力超過 T 腔允許壓力, T 必須作為泄油口使用。
- 註: 對於特性曲線及工作極限參見 WE 電磁換向閥標準樣本。

電器參數 ELECTRICAL PARAMETERS

■ 耐高壓接近開關電器連接: 通過帶連接螺紋 M12×1 的連接插頭實現電器連接

連接電壓	24V ± 25% (直流)
波峰電壓	≤ 10%
輸出電壓	最大 200mA
感應頻率	600Hz
溫度範圍	-30 至 +80



液動換向閥 型號 WHD10...X

HYDRAULIC DIVERTER VALVE MODEL WHD10...X

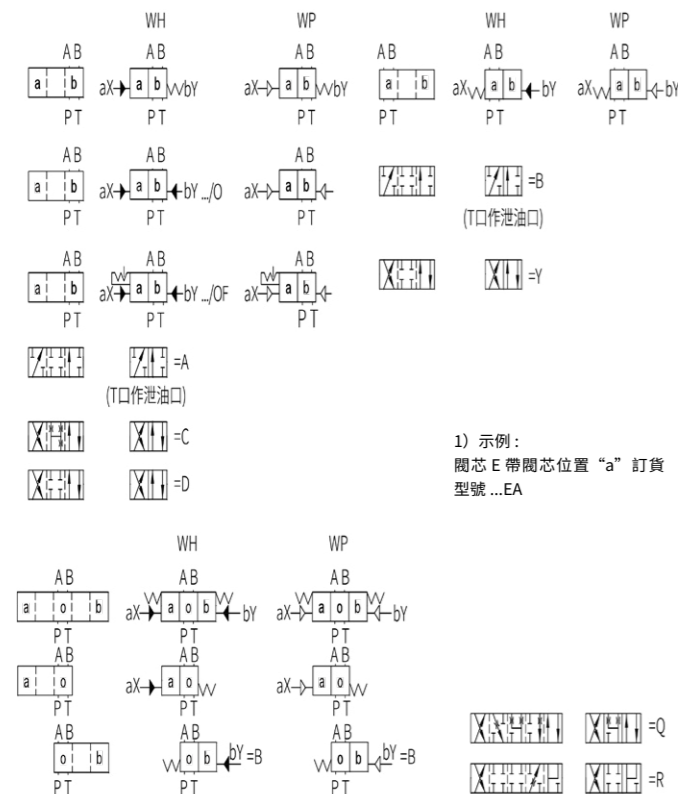
- 通徑 10
- 最高工作壓力 31.5MPa
- 最大工作流量 120L/min

規格型號 SPECIFICATIONS

三通 =3	四通 =4	液控換向閥	通徑 10 =10	閥芯機能 例如 :C、D、J、E 等	3X= 30 至 39 系列 (30 至 39 系列安裝和連接尺寸不變)	無代號 = 丁腈橡膠密封件 V= 氟橡膠密封件 密封材料 (其它密封請諮詢)	無代碼 = 無插裝式阻尼器 B08= 節流孔直徑 0.8mm B10= 節流孔直徑 1.0mm B12= 節流孔直徑 1.2mm	無標記 = 不帶定位器, 帶復位彈簧 O= 不帶復位彈簧 OF= 帶定位器	更多信息用文字說明
-------	-------	-------	-----------	-----------------------	---	---	---	---	-----------



機能符號 FUNCTIONAL SYMBOL



技術參數 TECHNICAL PARAMETER

閥類型	WHD			
重量	一個操作缸	kg	3.0	
	兩個操作缸	kg	3.3	
工作介質溫度範圍	油口 A,B,P	°C	-30 至 +80 (丁腈橡膠密封)	
	油口 T	°C	-20 至 +80 (氟橡膠密封)	
最高工作壓力	油口 A,B,P	bar	315	
	油口 T	bar	160	
最大流量	L/min	120		
有效過流截面 (在中位時)	型號 V	mm ²	11(A/B → T); 10.3(P → A/B)	
	型號 W	mm ²	2.5(A/B → T)	
	型號 Q	mm ²	5.5(A/B → T)	
控制壓力	bar	1.5~0.6	4.5~120	50~160
工作介質	-	礦物油; 磷酸酯		
粘度範圍	mm ² /s	2.8 至 500		
油液清潔度	-	油液最高允許污染等級按 ISO4406 第 20/18/15 級		

電液換向閥 型號 WEH/W...4X/6X/7X

ELECTRO-HYDRAULIC REVERSING VALVE MODEL WEH/W...4X/6X/7X

- 通徑 10~32
- 最高工作壓力 35MPa
- 最大工作流量 1100L/min



規格型號 SPECIFICATIONS

工作壓力 至 35MPa = 無標記	四通型 =4	操作方式 電液 =WEH 液控 =WH	規格 規格 10 =10 規格 16 =16 規格 22 =22 規格 25 =25 規格 32 =32	主閥液壓復位或對中 =H 主閥彈簧復位或對中 =無標記	機能符號 (見機能符號圖)	40 至 49 系列 (規格 10) =4X 60 至 69 系列 (規格 25、32) =6X 70 至 79 系列 (規格 16、22) =7X	當導閥是用兩個電磁鐵的兩位閥 主閥是液壓復位 無復位彈簧 =O 無復位彈簧帶定位器 =OF	帶濕式電磁鐵的先導閥 螺紋連接電磁鐵 =6E	直流電源 24V =G24 交流電源 220V, 50Hz/60Hz 其它電壓和頻率見六通徑電液換向閥 =W220	1) 用於內部供油 * 最低控制壓力 * 為避免不允許的最高力峰值, 必須在先導閥 P 口裝配一個插裝式阻尼器 (B10) 2) 只能和插裝式阻尼器「B10」配合使用
-----------------------	--------	---------------------------	---	--------------------------------	---------------	--	--	---------------------------	---	--

機能符號 FUNCTIONAL SYMBOL

三位閥各種機能符號

三位閥 三位閥型號 機能符號 過度機能符號

三位閥派生的二位閥 二位閥型號 機能符號 二位閥 機能符號 (電磁鐵在 A 端) 型號 (電磁鐵在 B 端)

4WEH...E.../... E			4WEH...EA.../... E		4WEH...EB.../... E	
4WEH...F.../... F			4WEH...FA.../... F		4WEH...FB.../... F	
4WEH...G.../... G			4WEH...GA.../... G		4WEH...GB.../... G	
4WEH...H.../... H			4WEH...HA.../... H		4WEH...HB.../... H	
4WEH...J.../... J			4WEH...JA.../... J		4WEH...JB.../... J	
4WEH...L.../... L			4WEH...LA.../... L		4WEH...LB.../... L	
4WEH...M.../... M			4WEH...MA.../... M		4WEH...MB.../... M	
4WEH...P.../... P			4WEH...PA.../... P		4WEH...PB.../... P	
4WEH...Q.../... Q			4WEH...QA.../... Q		4WEH...QB.../... Q	
4WEH...R.../... R			4WEH...RA.../... R		4WEH...RB.../... R	
4WEH...S.../... S			4WEH...SA.../... S		4WEH...SB.../... S	
4WEH...T.../... T			4WEH...TA.../... T		4WEH...TB.../... T	
4WEH...U.../... U			4WEH...UA.../... U		4WEH...UB.../... U	
4WEH...V.../... V			4WEH...VA.../... V		4WEH...VB.../... V	
4WEH...W.../... W			4WEH...WA.../... W		4WEH...WB.../... W	

技術參數 TECHNICAL PARAMETER

規格		10	16	22	25	32	
最高工作壓力	4WEH 型	MPa	28	28	28	28	
油口 P、A、B	H-4WEH 型	MPa	35	35	35	35	
油口 T	外部 Y 口控制油泄油	MPa	31.5 ⁵⁾	25	25	25	
	內部 Y 口控制油泄油	MPa	21-DC 16-AC				
油口 Y	- 直流電磁鐵	MPa	21-DC				
外部控制油泄油	- 交流電磁鐵	MPa	16-AC				
用于 4WH 型		MPa	25 (規格 10、16、25、32)		21 (規格 22)		
最高控制壓力 (對於高的控制壓力, 需要減壓閥)		MPa	25 (規格 10、16、25、32)		21 (規格 22)		
最高控制壓力 - 外部 X 口控制油供給, 內部 X 口控制油供給 (不用於閥芯 C、F、G、H、P、T、V、Z、S ²⁾)		-	H-4W				
彈簧對中三位閥		MPa	1.0	1.4	1.25	1.3	0.85
壓力對中三位閥		MPa	-	1.4	1.05	1.8	0.85
彈簧對中二位閥		MPa	1.0	1.4	-	1.3	1.0
壓力對中二位閥		MPa	0.7	1.4	1.4	0.8	0.5
內部 X 口控制油供給 (不用於閥芯 C、F、G、H、P、T、V、Z、S ²⁾)		-	0.45 ³⁾	0.45 ⁴⁾	0.45 ⁴⁾	0.45 ⁴⁾	0.45 ⁴⁾
1) 在三位閥中, 壓力對中可能的條件: 中位必須 P 液压力 ≥ 2xP 回油压力 + P 最低液控 2) 閥芯 S 僅用於規格 16 3) 對於閥芯 CFGHPTVZ, 如果在中位由 P 至 T (三位閥) 或當閥經中位 (二位閥) 運動時, 流量足夠保證由 P 至 T 的降壓為 0.65MPa 才能用內部控制油供給。		-	4) 對閥芯 C、F、G、H、P、T、V、Z、S (藉助於預壓閥或足夠大的流量) 5) 4WEH10 型為 28MPa H-4WEH10 型為 31.5MPa 6) 標準閥 "6A" 7) 高性能閥 "6E"				
液壓油		-	礦物質液壓油或磷酸酯液壓油				
溫度範圍		°C	丁腈橡膠密封 -30 至 +80 氟橡膠密封 -20 ~ +80				
黏度範圍		mm ² /s	2.8 至 500				
油液污染度 油液最高污染等級按 NAS1638 第九級, 因而我們推薦過濾器最小過濾精度 β10 ≥ 75							
換向過程中的控制油容量							
三位閥彈簧對中	cm ³	2.04	5.72	7.64	14.2	29.4	
二位閥	cm ³	4.08	11.45	15.28	28.4	58.8	
三位閥液壓對中	cm ³	-	WH WEH	- -	WH WEH	WH WEH	
從中位至位置「a」	cm ³	-	2.83	2.83	- -	7.15 7.15 14.4 14.4	
從位置「a」至中位	cm ³	-	5.72	5.72	- -	14.18 7.0 29.4 15.1	
從中位至位置「b」	cm ³	-	5.72	5.72	- -	14.18 14.15 29.4 29.4	
從位置「b」至中位	cm ³	-	8.55	8.55	- -	19.88 5.73 43.8 14.4	
換向時間較短時的控制油流量							
重量: 單電磁鐵閥	kg	約 6.4	約 8.5	約 11.5	約 17.6	約 40.5	
雙電磁鐵閥, 彈簧對中	kg	約 6.8	約 8.9	約 11.9	約 18.0	約 41.0	
雙電磁鐵閥, 液壓對中	kg	約 6.8	約 8.9	約 11.9	約 19.0	約 41.0	
液控閥	kg	約 5.5	約 7.3	約 10.5	約 16.5	約 39.5	
換向時間調節器	kg	約 0.8					
壓力比閥	kg	約 0.4					
安裝位置	-	除 C、D、K、Z、Y 型液壓復位的閥水平安裝外, 其餘任意安裝					

JEHAD | 压力控制閥
PRESSURE CONTROL VALVE

遙控溢流閥 型號 DBT/DBWT...3X

REMOTE RELIEF VALVE MODEL DBT/DBWT...3X

- 最高工作壓力 31.5MPa
- 最大工作流量 3L/min



規格型號 SPECIFICATIONS

DB	T	3X	*
不帶電磁換向閥	= 無代號		
帶電磁換向閥	=W		
常閉	=A ¹⁾		
常開	=B ¹⁾		
手柄	=1		
帶保護罩的內六角調節螺栓	=2		
帶鎖手柄	=3		
3X 系列 (30 至 39 系列安裝及連接尺寸不變)	=3X		
調節壓力至 100bar	=100		
調節壓力至 315bar	=315		
1) 帶電磁換向閥時有此選項			
其它信息用文字說明			
密封材料			
無代號 = 丁腈橡膠密封件			
V = 氟橡膠密封件			
(其它密封請諮詢)			
無代號 = 外接泄油口 Y, G1/4			
2 = 外接泄油口 Y, M14*1.5			
Z4 ¹⁾ = 小方形插頭			
Z5 ¹⁾ = 大方形插頭			
Z5L ¹⁾ = 帶指示燈的插頭			
無代碼 = 無故障檢查按鈕			
N9 = 帶隱式故障檢查按鈕			
W220-501 = 交流電源 220V-50Hz			
G24 ¹⁾ = 直流電源 24V			
W220R ¹⁾ = 本整電磁鐵交流 220V			

直動式溢流閥
型號 DBD...1X

DIRECT ACTING RELIEF VALVE TYPE DBD...1X

- 通徑 6 至 30
- 最高工作壓力 63MPa
- 最大工作流量 330L/min



規格型號 SPECIFICATIONS

DBD	1X	*
直動式溢流閥		
調節元件	通徑	
帶護罩六角平頭螺絲	6 8 10 15 20 25 30	=S
手柄		=H
帶鎖的旋鈕		=A
通徑 (連接)	=6 G1/4 =8 G3/8 =10 G1/2 =15 G3/4 =20 G1 =25 G1/4 =30 G1 1/2	例如 =10
連接形式		
作為插裝閥 (插件)		=K
螺紋連接		=G
多路閥底板安裝		=P
10 至 19 系列 (10 至 19 系列安裝和連接尺寸不變)		
壓力等級		
設定壓力至 25 bar		=25
設定壓力至 50 bar		=50
設定壓力至 100 bar		=100
設定壓力至 200 bar		=200
設定壓力至 315 bar		=315
設定壓力至 400 bar		=400
設定壓力至 630 bar		=630
連接螺紋為英制螺紋		=無代號
所有連接螺紋為公制螺紋 (僅 G 型)		=2
密封材料		
丁腈橡膠密封件		=無代碼
氟橡膠密封件		=V
(其它密封請諮詢)		
更多信息用文字說明		
● = 可供貨		

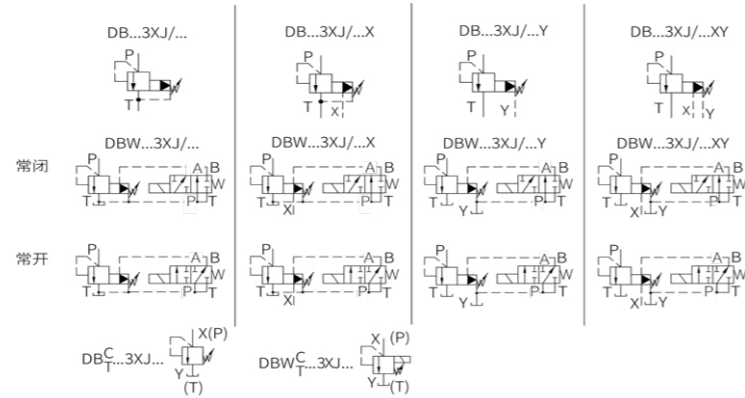
先導式溢流閥 / 電磁溢流閥 型號 DB/DBW...3X

PILOT OPERATED RELIEF VALVE/SOLENOID RELIEF VALVE MODEL DB/DBW...3X



- 通徑 10 至 32
- 最高工作壓力 31.5MPa
- 最大工作流量 600L/min

機能符號 FUNCTIONAL SYMBOL



規格型號 SPECIFICATIONS

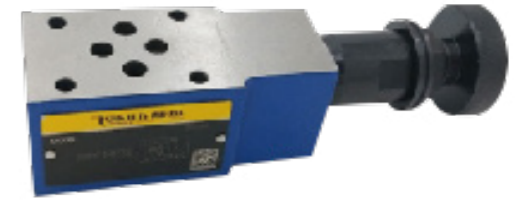
DB		3X		*	
不帶方向閥 帶電磁方向閥		=無代號 =W		其它信息用文字說明	
先導控制閥 (整體) 無主閥插件的先導閥 (不說明通徑) 帶主閥插件的先導閥 (註明通徑 10 或 30)		=無代號 =C =C		密封材料 無代號 = 丁腈橡膠密封 V= 氟橡膠密封 (其它密封請諮詢)	
通徑	底板安裝「無代號」	螺紋連接「G」		無代號 = 外接管口連接螺紋: 英制 2= 外接管口連接螺紋: 公制 (外接管口 X 除外, X 都為英制: G1/4)	
10	=10	=10(G1/2)/M22*1.5		Z4= 小型插頭 Z5= 大型插頭 Z5L= 帶指示燈的插頭	
16		=15(G3/4)/M27*2		N9= 帶隱式故障檢測按鈕 無代號 = 不帶故障檢測按鈕	
20	=20	=20(G1)/M33*2		G24= 24V 直流 W220-50= 220V 交流 50Hz W220R= 220V 直流電磁鐵, 帶內裝整流器與 頻率無關 (其他見 WE5)	
25		=25(G1 1/4)/M42*2		最低開啟壓力 0.5MPa 最低開啟壓力 0.25MPa	
32	=30	=30(G1 1/2)/M28*2		無代號 = 先導控制油內供內排 X= 先導控制油外供內排 Y= 先導控制油內供外排 XY= 先導控制油外供外排	
用底板安裝和多路安裝 螺紋連接		=無代號 =G			
壓力調節的調節元件 手柄 帶保護罩的內六角螺柱 帶鎖手柄				=1 =2 =3	
3X 系列 (30 至 39 系列安裝和連接尺寸不變)				=3X	
壓力設定 10 MPa 壓力設定 31.5MPa				=100 =315	

技術參數 TECHNICAL PARAMETER

通徑		8	10	15	20	25	30
最大流量 (L/min)	管式	100	200	200	400	400	600
	板式	-	200	-	400	-	600
工作壓力 A,B,X 口 (MPa)	DB	至 31.5					
背壓 (MPa)	DBW	至 6					
		與流量有關見特性曲線					
最低調節壓力 (MPa)		至 10 或 31.5					
最高調節壓力 (MPa)		礦物質液壓油或磷酸脂液壓油					
介質		10 至 800					
粘度範圍 (mm²/s)		-30 至 +80 (丁腈橡膠密封) -20 至 +80 (氟橡膠密封)					
工作介質溫度範圍 (°C)		見 WE5 電磁閥					
電磁閥特性							

疊加式溢流閥 型號 ZDB/Z2D6...4X

STACKED RELIEF VALVE MODEL ZDB/Z2D6...4X



- 通徑 6
- 最高工作壓力 31.5MPa
- 最大工作流量 60L/min

規格型號 SPECIFICATIONS

Z		DB 6		4X		*	
疊加式結構		=Z		其它信息用文字說明			
帶 1 個插裝溢流閥 只適用於「VA」,「VB」和「VP」		=無代號		密封材料 無標記 = 丁腈橡膠密封 V= 氟橡膠密封 (其它密封請諮詢)			
帶 2 個插裝溢流閥		=2		壓力範圍 50= 壓力可調節至 50bar 100= 壓力可調節至 100bar 200= 壓力可調節至 200bar 315= 壓力可調節至 315bar			
益流閥		=DB		4X= 40 至 49 系列 (40 至 49 系列安裝和連接尺寸不變)			
通徑 6		=6					
溢流功能從 - 至:							
A-T		=VA					
P-T		=VP					
B-T		=VB					
A-T 和 B-T		=VC					
A-B 和 B-A		=VD					
調節形式							
手柄				=1			
帶保護罩的六角套筒螺釘				=2			
帶刻度的有鎖旋鈕				=3			
帶刻度的旋鈕				=7			

疊加式溢流閥 型號 ZDB/Z2DB10...4X

STACKED RELIEF VALVE MODEL ZDB/Z2DB10...4X

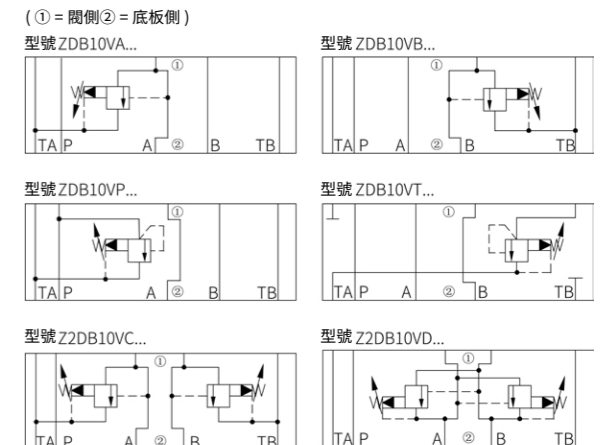


- 通徑 10
- 最高工作壓力 31.5MPa
- 最大工作流量 100L/min

規格型號 SPECIFICATIONS

Z		DB10		4X		*	
疊加式結構		=Z		其它信息用文字說明			
帶 2 個插裝溢流閥 僅用於 VC 和 VD 型		=2		密封材料 無標記 = 丁腈橡膠密封 V= 氟橡膠密封 (其它密封請諮詢)			
益流閥		=DB		50= 壓力可調節至 50bar 100= 壓力可調節至 100bar 200= 壓力可調節至 200bar 315= 壓力可調節至 315bar			
通徑 10		=10		4X= 40 至 49 系列 (40 至 49 系列安裝和連接尺寸不變)			
溢流功能從 - 至:							
A → TA		=VA					
P → TA		=VP					
TB1 → TA2		=VT					
B → TB		=VB					
A → TA 和 B → TB		=VC					
A → B 和 B → A		=VD					
調節元件							
手柄				=1			
帶保護罩的內六角調節螺柱				=2			
帶刻度的有鎖旋鈕				=3			
帶刻度的旋鈕				=7			

機能符號 FUNCTIONAL SYMBOL



疊加式雙單向節流閥 型號 Z2FS6...4X

STACKED DOUBLE CHECK VALVE TYPE Z2FS6...4X

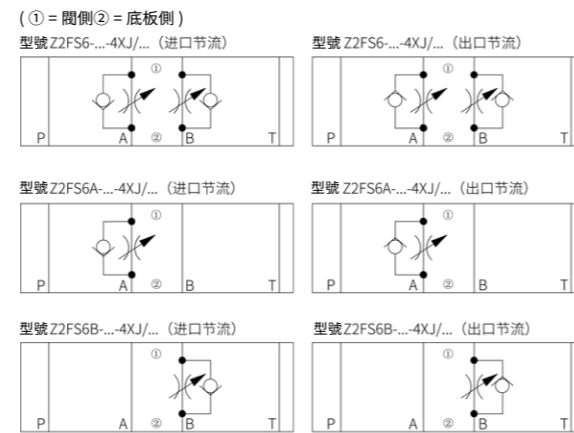
- 通徑 6
- 最高工作壓力 31.5MPa
- 最大工作流量 80L/min



規格型號 SPECIFICATIONS

Z2FS 6 4X	*	其它信息用文字說明
雙單向節流單向閥 =Z2FS		
通徑 6 =6		
節流單向閥, 油口 A 和 B = -		密封材料
節流單向閥, 油口 A =A		無標記 = 丁腈橡膠密封
節流單向閥, 油口 B =B		V= 氟橡膠密封
		(其它密封請諮詢)
調整裝置		S= 進口節流
帶六角鎖緊螺釘和防護帽的內六角螺釘 =2		S2= 出口節流
帶刻度可鎖旋鈕 =3		
帶刻度旋鈕 =7		1Q= 兼容帶精細調節
		2Q= 標準型
40 至 49 系列 (40 至 49 安裝和連接尺寸不變)	=4X	

機能符號 FUNCTIONAL SYMBOL



節流閥及單向節流閥 型號 Z2FS10...3X

THROTTLE VALVE AND ONE-WAY THROTTLE VALVE MODEL Z2FS10...3X

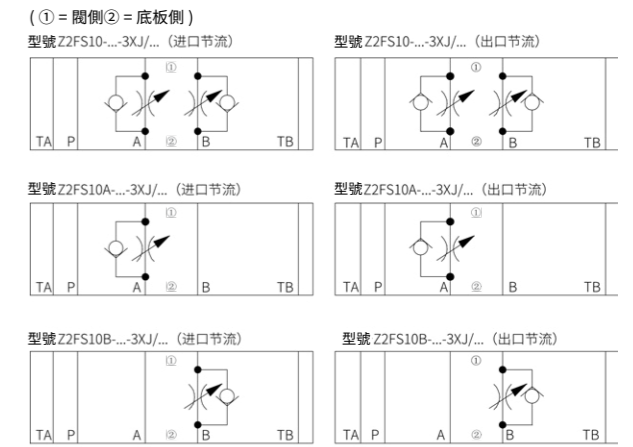
- 通徑 10
- 最高工作壓力 31.5MPa
- 最大工作流量 160L/min



規格型號 SPECIFICATIONS

Z2FS 10 3X	*	其它信息用文字說明
雙單向節流單向閥 =Z2FS		
通徑 10 =10		
節流單向閥, 油口 A 和 B = -		密封材料
節流單向閥, 油口 A =A		無標記 = 丁腈橡膠密封
節流單向閥, 油口 B =B		V= 氟橡膠密封
		(其它密封請諮詢)
調整裝置		S= A 側進口節流控制 (...A.-3X/S
帶刻度可鎖旋鈕 =3		B 側進口節流控制 (...B.-3X/S
帶鎖緊螺母和防護帽的內六角心軸 =5		S2= A 側出口節流控制 (...A.-3X/S2
帶刻度旋鈕 =7		B 側出口節流控制 (...B.-3X/S2
30 至 39 系列 (30 至 39 安裝和連接尺寸不變)	=3X	

機能符號 FUNCTIONAL SYMBOL



疊加式雙單向節流閥 型號 Z2FS16...3X

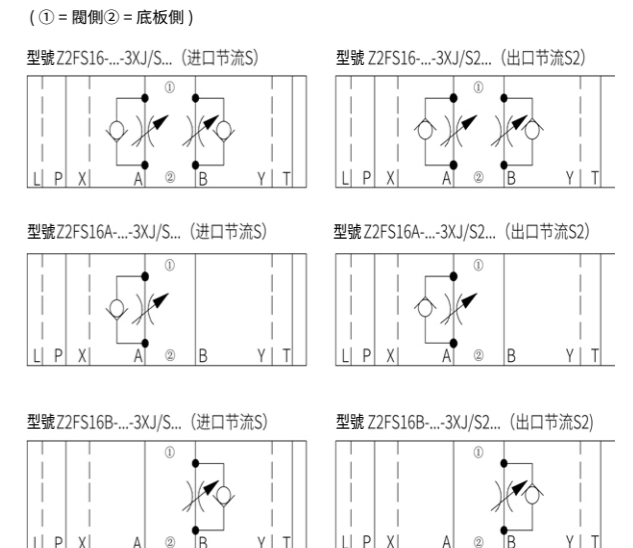
STACKED DOUBLE CHECK VALVE MODEL Z2FS16...3X

- 通徑 16
- 最高工作壓力 31.5MPa
- 最大工作流量 250L/min



Z2FS 16 3X	*	其它信息用文字說明
雙單節流單向閥		
通徑 16 =16		
30 至 39 系列 (30 至 39 安裝和連接尺寸不變)	=3X	
進口節流控制 =S		密封材料
出口節流控制 =S2		無標記 = 丁腈橡膠密封
		V= 氟橡膠密封
		(其它密封請諮詢)

機能符號 FUNCTIONAL SYMBOL



二通流量控制閥 型號 2FRM6...3X

TWO-WAY FLOW CONTROL VALVE MODEL 2FRM6...3X

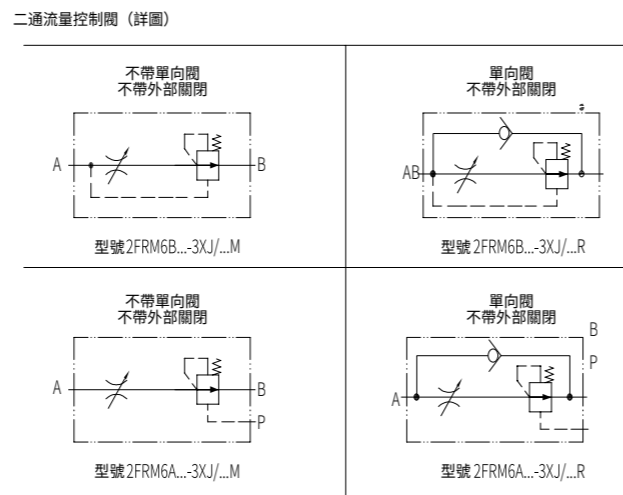
- 通徑 6
- 最高工作壓力 31.5MPa
- 最大工作流量 32L/min



規格型號 SPECIFICATIONS

二通流量控制閥	
2FRM 6	6 3X *
二通流量控制閥	
通徑 6	=6
帶壓力補償器外部關閉 (能抑制啟動衝擊)	=A
不帶壓力補償器外部關閉	=B
不帶壓力補償器外部關閉 用於錶板式安裝	=SB
調節元件	
帶鎖有刻度旋鈕	=3
不帶鎖有刻度旋鈕	=7
零位標記在油口 P	=6
系列 30 至 39 (30 至 39 系列安裝和連接尺寸不變)	=3X
其它信息用文字說明	
無代號 = 不帶定位銷孔 /60= 帶定位銷孔	
無標記 = 密封材料 丁腈橡膠密封 氣橡膠密封 (其它密封請諮詢)	
V=	
R=	帶單向閥
M=	不帶單向閥
0.2Q=	流量 (A → B) 至 0.2L/min
0.6Q=	至 0.6L/min
1.5Q=	至 1.5L/min
3Q=	至 3.0L/min
6Q=	至 6.0L/min
10Q=	至 10.0L/min
16Q=	至 16.0L/min
25Q=	至 25.0L/min
32Q=	至 32.0L/min

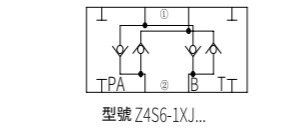
機能符號 FUNCTIONAL SYMBOL



整流疊加板 Z4S6 1X *

6 通徑疊加整流板	
1X 系列, (10 至 19 安裝及連接尺寸不變)	=1X
其它信息用文字說明	
無標記 = 密封材料 丁腈橡膠密封 氣橡膠密封 (其它密封請諮詢)	
V=	

整流器疊加閥板 (① = 閥側, ② = 底板側)



二通流量控制閥 型號 2FRM...2X

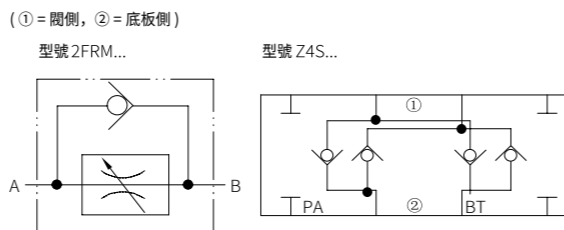
TWO-WAY FLOW CONTROL VALVE MODEL 2FRM...2X

規格型號 SPECIFICATIONS

二通流量控制閥	
2FRM 2X	* *
規格 10	=10
規格 16	=16
2X 系列, (20 至 29 安裝及連接尺寸不變)	=2X
至 2L/min	=2L
至 5L/min	=5L
至 10L/min	=10L
規格 10 線性	
至 16L/min	=16L
至 25L/min	=25L
至 35L/min	=35L
至 50L/min	=50L
至 40L/min	=40L
至 60L/min	=60L
至 80L/min	=80L
規格 16 線性	
至 100L/min	=100L
至 125L/min	=125L
至 160L/min	=160L
其它信息用文字說明	
無標記 = 密封材料 丁腈橡膠密封 氣橡膠密封 (其它密封請諮詢)	
V=	
無代號 = 無壓力補償器行程限制器 B= 有壓力補償器行程限制器	



機能符號 FUNCTIONAL SYMBOL



疊加液控單向閥 型號 Z2S6...6X

STACKED PILOT CHECK VALVE MODEL Z2S6...6X

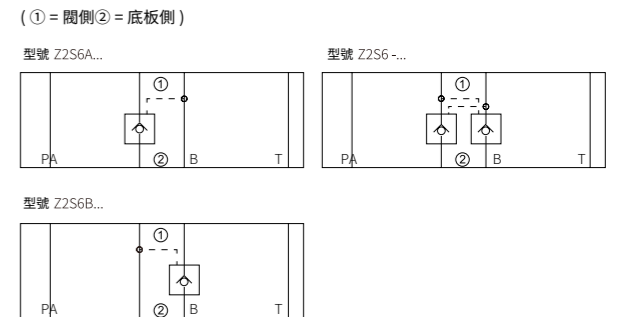
- 通徑 6
- 最高工作壓力 31.5MPa
- 最大工作流量 60L/min



規格型號 SPECIFICATIONS

疊加式液控單向閥	
Z2S 6	6X *
疊加式液控單向閥	
通徑 6	=6
油口 A 和 B 無泄漏密封	=-
油口 A 無泄漏密封	=A
油口 B 無泄漏密封	=B
開啟壓力	
1.5 bar	=1
3 bar	=2
7bar	=3
更多信息用文字說明	
密封材料	
無代碼 = 丁腈橡膠密封 氣橡膠密封 (其它密封請諮詢)	
V=	
6X=	60 至 69 系列 (60 至 69 系列安裝和連接尺寸不變)

機能符號 FUNCTIONAL SYMBOL



疊加式液控單向閥 型號 Z2S10...3X

STACKED HYDRAULIC CHECK VALVE TYPE Z2S10...3X

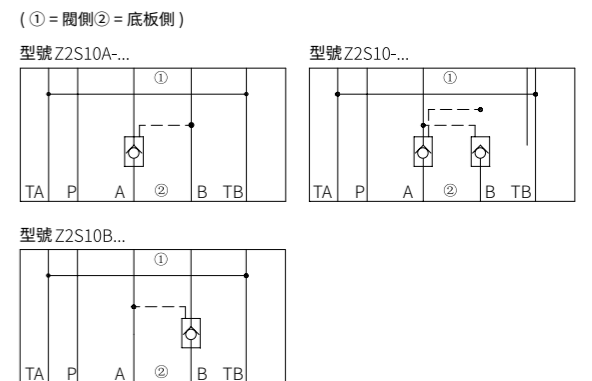
- 通徑 10
- 最高工作壓力 31.5MPa
- 最大工作流量 120L/min



規格型號 SPECIFICATIONS

疊加式液控單向閥	
Z2S 10	3X *
疊加式液控單向閥	
通徑 10	=10
無泄漏密封	
油口 A 和 B	=-
油口 A	=A
油口 B	=B
開啟壓力	
1.5 bar	=1
3 bar	=2
6 bar	=3
10 bar	=4
更多信息用文字說明	
密封材料	
無代碼 = 丁腈橡膠密封 氣橡膠密封 (其它密封請諮詢)	
V=	
3X=	30 至 39 系列 (30 至 39 系列安裝和連接尺寸不變)

機能符號 FUNCTIONAL SYMBOL



JEHAD

比例閥 PROPORTIONAL VALVE

- 通徑 6/10
- 最高工作壓力 31.5MPa
- 最大工作流量 42L/min(6 通徑) 75L/min(10 通徑)

電磁比例換向閥 型號 4WRA(E)···2X

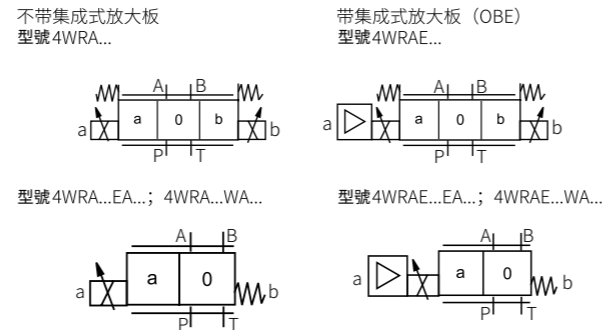
ELECTROMAGNETIC PROPORTIONAL DIRECTIONAL VALVE MODEL 4WRA(E)···2X

規格型號 SPECIFICATIONS

4WRA	2X	G24	*	其它信息用文字說明
不帶集成式放大板 (OBE)	= 無代號			密封材料
帶集成式放大板 (OBE)	=E			無代碼 = 丁腈橡膠密封
帶集成式放大板 (OBE)	=E			V= 氟橡膠密封 (其它密封請諮詢)
通徑 6	=6			電氣連接 A1 或 F1 用於 4WRRAE
通徑 10	=10			A1= 指令值輸入 ±10V
				F1= 指令值輸入 4 至 20mA
				無代碼 = 用於 4WRA
機能符號				電氣連接
				K4= 4WRA 型, 不帶插頭
				K31= 4WRRAE 型, 不帶插頭
				無代碼 = 無特殊保護
				G24= 24V 直流電源
				2X= 20 至 29 系列 (20 至 29 系列安裝和連接尺寸不變)
				在閥壓差 $\Delta P=10\text{bar}$ 時的公稱流量
				07= 7L/min 通徑 6
				15= 15L/min 通徑 10
				30= 30L/min 通徑 10
				30= 30L/min 通徑 10
				60= 60L/min 通徑 10
帶機能符號 E1 和 W1:				
P → A: q_{max}	B → T: $q_{\text{v}2}$			
P → B: $q_{\text{v}2}$	A → T: q_{max}			
注意:				
對於閥芯 W 和 WA, 在中位時 A 口至 T 口, 以及 B 口至 T 口約有相當於額定值 3% 的通流面積。				



機能符號 FUNCTIONAL SYMBOL



電磁比例換向閥型號 4WRE(E)···2X

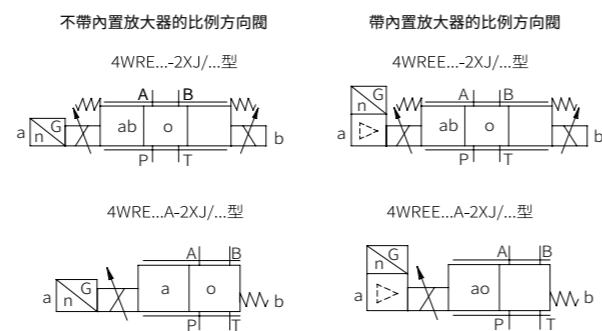
ELECTROMAGNETIC PROPORTIONAL DIRECTIONAL VALVE MODEL 4WRE(E)···2X

規格型號 SPECIFICATIONS

4WRE	2X	G24	*	其它信息用文字說明
不帶集成式放大板 (OBE)	= 無代號			密封材料
帶集成式放大板 (OBE)	=E			無代碼 = 丁腈橡膠密封
帶集成式放大板 (OBE)	=E			V= 氟橡膠密封 (其它密封請諮詢)
通徑 6	=6			4WREE 型 A1 或 F1 電氣接口
通徑 10	=10			A1= 指令值輸入 ±10VDC
				F1= 指令值輸入 4 至 20mA
				無代碼 = 4WREE 型
機能符號				電氣接線
				K4= WRE 型電氣接線帶插頭, 不帶插頭
				K31= WREE 型電氣接線帶插頭, 不帶插頭
				無代碼 = 無特殊保護形式
				G24= 24V 直流電源
				2X= 20 至 29 系列 (20 至 29 系列安裝和連接尺寸不變)
				在閥壓差 $\Delta P=10\text{bar}$ 時的公稱流量
				08= 8L/min 通徑 6
				16= 16L/min 通徑 10
				32= 32L/min 通徑 10
				25= 25L/min 通徑 10
				50= 50L/min 通徑 10
				75= 75L/min 通徑 10
帶機能符號 E1 和 W1:				
P → A: q_{max}	B → T: $q_{\text{v}2}$			
P → B: $q_{\text{v}2}$	A → T: q_{max}			
注意:				
對於閥芯 W 和 WA, 在中位時 A 口至 T 口, 以及 B 口至 T 口約有相當於額定值 3% 的通流面積。				



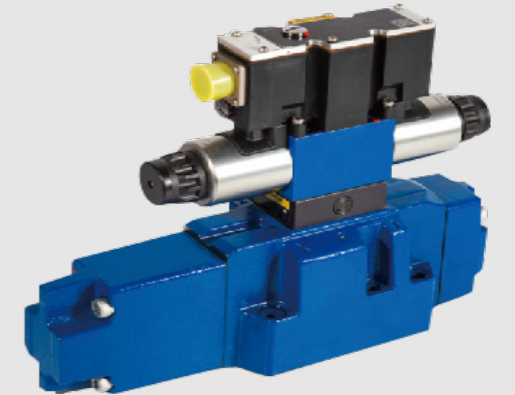
機能符號 FUNCTIONAL SYMBOL



電液比例換向閥 型號 4WRZ(E)···7X

ELECTRO-HYDRAULIC PROPORTIONAL REVERSING VALVE MODEL 4WRZ(E)···7X

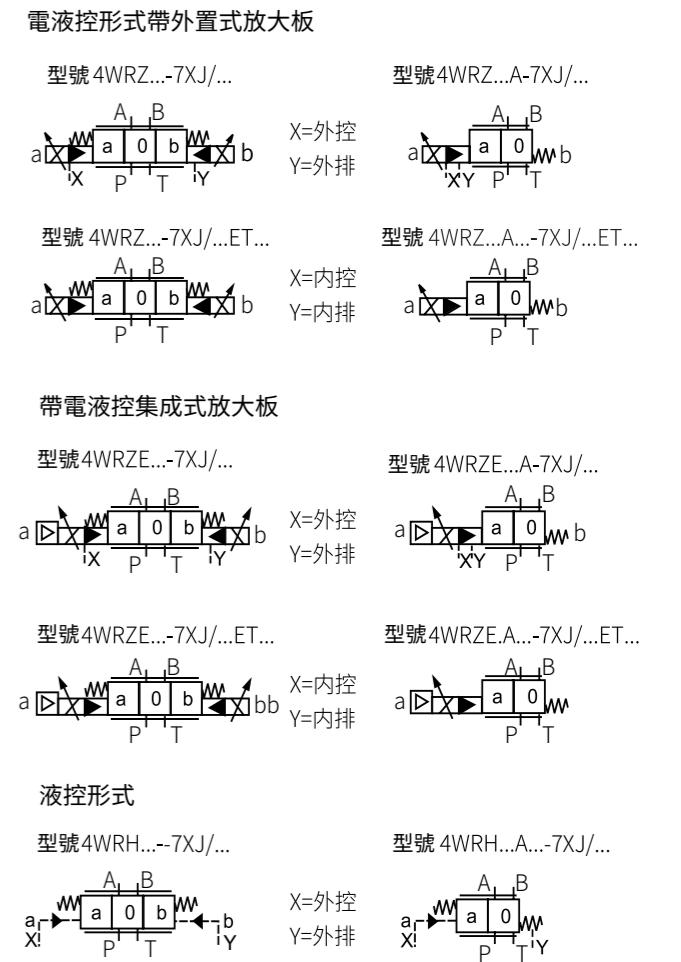
- 通徑 10 至 32
- 最高工作壓力 35MPa
- 最大工作流量 1600L/min



規格型號 SPECIFICATIONS

4WR	7X	*	其它信息用文字說明
液壓參數 =H			密封材料
電液控 =Z			無標記 = 丁腈橡膠密封
外接電控器 = 無代號			V= 氟橡膠密封 (其它密封請諮詢)
適用於外部			無代碼 = 不帶減壓閥
電子設備			D3 ³ = 帶減壓閥
帶有集成電子設備 =E			ZDR6DP0-4X/40YM-W60 (已調定)
通徑 10	=10		電氣接線
通徑 16	=16		A1 或 F1 用於 4WRZE 4WRZE 型
通徑 25	=25		A1= 指令值輸入 ±10V
通徑 32	=32		F1= 指令值輸入 4 至 20mA
			無代碼 = 適用型號 WRZ 和 WRH
機能符號			電氣接線
			K4= 用於 WRZ: 不帶插頭, 帶插座
			K31= 用於 WRZE: 不帶插頭, 帶插座
			無代碼 = 控制油的進油和排油
			E= 外供控制油 外部排油
			ET= 內供控制油 外部排油
			T= 內供控制油 內部排油
			無代碼 = 非特殊保護形式
			無代碼 = 不帶手動應急操作
			N9= 帶手動應急操作
			電控器供電電壓
			G24= 24V 直流 (標準配置)
			6E= 先導閥, 通徑 6 線圈可單獨拆卸的比例電磁鐵
			7X= 70 至 79 系列安裝和連接尺寸不變
			在閥壓差 $\Delta P=10\text{bar}$ 時的公稱流量 L/min
			25= 50= 85= 通徑 10
			100= 150= 通徑 16
			220= 325= 通徑 25
			360= 520= 通徑 32

機能符號 FUNCTIONAL SYMBOL

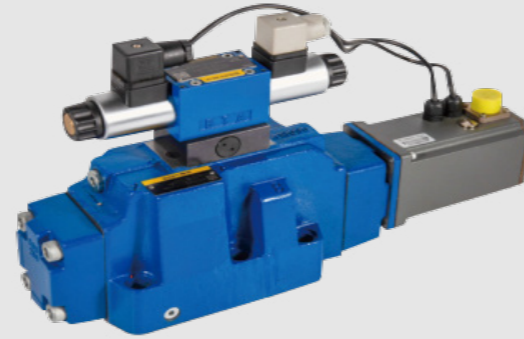


1) 對於不帶導向閥 4WRH 和 4WRZ 不含此項
2) 不適用 4WRH 型

電液比例換向閥 型號 4WRKE...3X

ELECTRO-HYDRAULIC PROPORTIONAL REVERSING VALVE
MODEL 4WRKE...3X

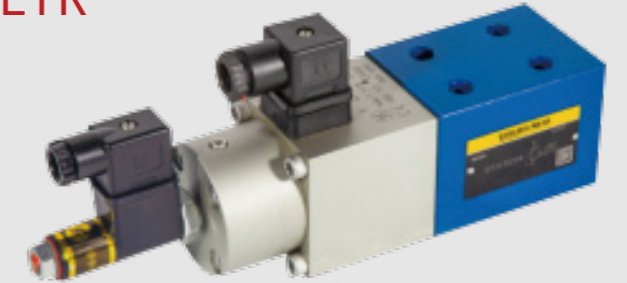
- 通徑 10 至 32
- 最高工作壓力 35MPa
- 最大工作流量 1600L/min



比例溢流閥 型號 DBET/DBETE/DBETR

PROPORTIONAL RELIEF VALVE TYPE DBET/DBETE/DBETR

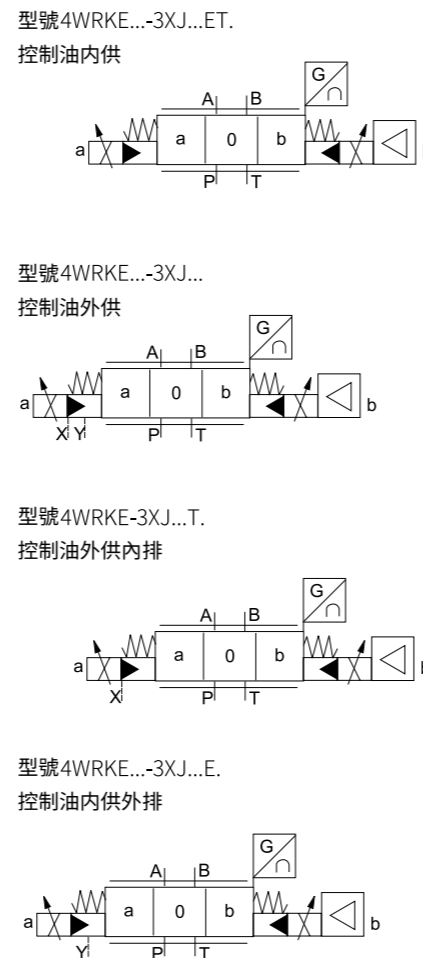
- 通徑 6
- 最高工作壓力 35MPa
- 最大工作流量 DBET/DBETE2L/min DBETR3L/min



規格型號 SPECIFICATIONS

4WRKE	3X	6E	G24	K31	D3	*
<p>電氣控制, 2 級 4 通比例方向閥帶集成式放大板</p> <p>通徑 10 =10 通徑 16 =16 通徑 25 =25 通徑 32 =32</p> <p>機能符號</p> <p>對於機能符號 E1- 和 W8- 符號: P → A: q_{max} B → T: $q_{v/2}$ P → B: $q_{v/2}$ A → T: q_{max}</p> <p>對於機能符號 R 和 R3 符號: P → A: q_{max} B → P: $q_{v/2}$ P → B: q_{max} A → T: q_{max}</p> <p>注意: 對於閥芯機能 W6, W8 和 R3, 在中位時 A 口至 T 口, 以及 B 口至 T 口均有相當於額定值 2% 的通流面積。</p>						
<p>其它信息用文字說明</p> <p>無標記 = 丁腈橡膠密封 V= 氟橡膠密封 (其它密封請諮詢)</p> <p>D3= 帶減壓閥 ZDR6DP0-4X/40YM-W80 (已調定)</p> <p>接口形式 A1= 指令值 / 實際值 ±10V F1= 指令值 / 實際值 4 到 20mA</p> <p>K31= 電氣連接 帶符合 DIN EN 175201-804 的插座</p> <p>控制油的進油和排油 無代號 = 外供控制油 E= 外部排油 ET= 內供控制油 T= 內供排油 外部排油 內部排油</p> <p>G24 +24V 直流電源</p> <p>6E= 線圈可拆卸比例電磁鐵</p> <p>3X= 30-39 系列 (30 至 39 安裝和連接尺寸不變)</p> <p>L= 特性曲線的形式 線性</p> <p>公稱流量 - 參考特性曲線 25= 或 50= 或 100= 通徑 10 125= 或 200= 通徑 16 220= 或 350= 通徑 25 400= 或 600= 通徑 32</p>						

機能符號 FUNCTIONAL SYMBOL



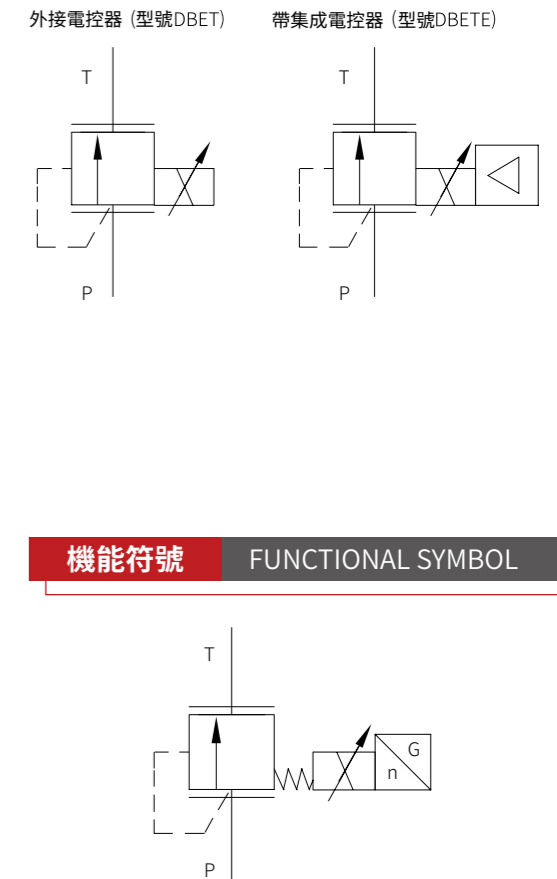
規格型號 SPECIFICATIONS

DBET	6X	G24	*
<p>比例溢流閥</p> <p>外接電控器 帶集成電控器 = 無代號 =E</p> <p>60 至 69 系列元件 (60 至 69 安裝和連接尺寸不變) =6X</p> <p>最高壓力等級 達 50bar =50 達 100bar =100 達 200bar =200 達 315bar =315 達 350bar =350</p> <p>電控器電源 24VDC =G24</p> <p>其它信息用文字說明</p> <p>無標記 = 丁腈橡膠密封 V= 氟橡膠密封 (其它密封請諮詢)</p> <p>用於 DBETE 集成式放大板接口: A1= 指令值輸入 0 至 10V F1= 指令值輸入 4 至 20mA</p> <p>DBETE 器接線: K4= 方形插座, 不帶插頭 Z4= 方形插座, 帶插頭 DBETE 的電器接線: K31S= 帶 1.5 米電纜, 末端上鎖 K31C= 帶 M12×1 航空插頭, 5 針</p> <p>無代碼 = 1600mA 線圈 -8 800mA 線圈</p>			

規格型號 SPECIFICATIONS

DBETR	1X	G24	*
<p>比例溢流閥</p> <p>元件系列 10 至 19 (10 至 19 安裝和連接尺寸不變) =1X</p> <p>壓力級: 至 30 bar =30 至 80 bar =80 至 180 bar =180 至 230 bar =230 至 315 bar =315 至 350 bar =350</p> <p>控制電子元件的供電電壓 直流電壓 24V =G24</p> <p>其它信息用文字說明</p> <p>無標記 = 丁腈橡膠密封 V= 氟橡膠密封 (其它密封請諮詢)</p> <p>K4= 方形插座, 不帶插頭</p>			

機能符號 FUNCTIONAL SYMBOL



先導式比例溢流閥 型號 DBEM/DBEME...7X

PILOT OPERATED PROPORTIONAL RELIEF VALVE MODEL DBEM/DBEME...7X

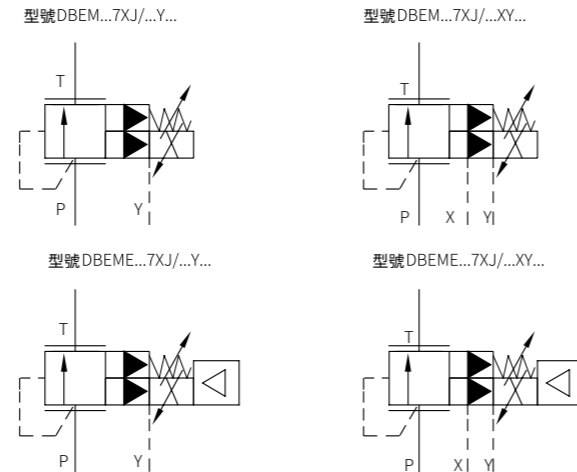
- 通徑 10/25/32
- 最高工作壓力 35MPa
- 最大工作流量 700L/min



規格型號 SPECIFICATIONS

帶高壓保護 =M	其它信息用文字說明
外接電控器 =無代號	無標記 = 丁腈橡膠密封
帶集成電控器 =E	V= 氟橡膠密封
通徑 NG10 =10	密封材料 (其它密封請諮詢)
NG25 =20	DBEM 電器接線:
NG32 =30	K4= 方形插座, 不帶插頭
底板連接 =無代號	DBEME 的電器接線:
螺紋連接 =G	K31S= 帶 1.5 米電纜, 末端上錫
70 至 79 系列元件 (70 至 79 安裝和連接尺寸不變)	=7X
最高壓力等級	無代碼 = 1600mA 線圈
達 50bar =50	-8 800mA 線圈
達 100bar =100	G24= 電源 24VDC
達 200bar =200	Y= 先導油外排
達 315bar =315	XY= 先導油外供外排
達 350bar =350	

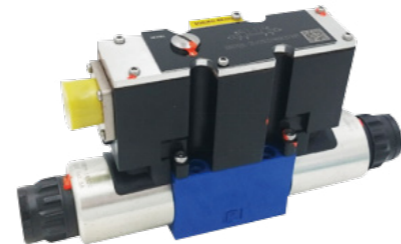
機能符號 FUNCTIONAL SYMBOL



直動式三通比例減壓閥 型號 3DREP6(E)...2X

DIRECT ACTING THREE-WAY PROPORTIONAL PRESSURE REDUCING VALVE MODEL 3DREP6(E)...2X

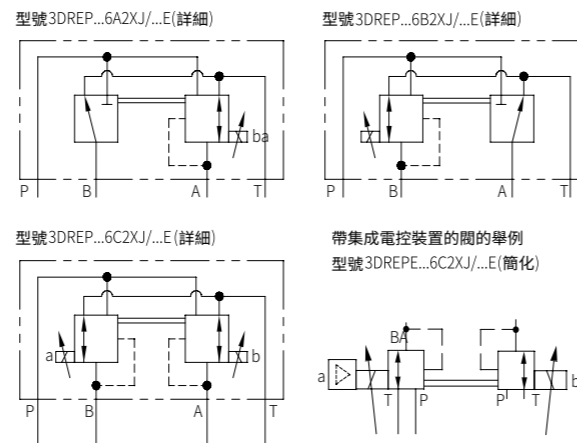
- 通徑 6
- 最高工作壓力 10MPa
- 最大工作流量 15L/min



規格型號 SPECIFICATIONS

外部電控裝置 =無代號	其它信息用文字說明
帶集成電控裝置 =E	無標記 = 丁腈橡膠密封
通徑 6 =6	V= 氟橡膠密封
機能符號 =A	密封材料 (其它密封請諮詢)
=B	A1= 指令值輸入 ±10V
=C	用於 3DREPE
20 至 29 系列元件 (20 至 29 安裝和連接尺寸不變)	F1= 指令值輸入 4 至 20mA
	用於 3DREPE
壓力級 16bar =16	K4= 3DREP 的電器接線:
壓力級 25bar =25	方形插座, 不帶插頭
壓力級 45bar =45	3DREPE 的電器接線:
	K31S 帶 1.5 米電纜, 末端上錫
	K31C 帶 M12×1 航空插頭, 5 針
	無代碼 = 無手動應急操縱
	N9= 帶有手動應急操作
	無代碼 = 1500mA 線圈
	-8 800mA 線圈
	G24= 電源 24V DC
	E= 帶可拆卸線圈的比例電磁鐵

機能符號 FUNCTIONAL SYMBOL



先導式比例減壓閥 型號 DRE/DREM...6X

PILOT OPERATED PROPORTIONAL REDUCING VALVE MODEL DRE/DREM...6X

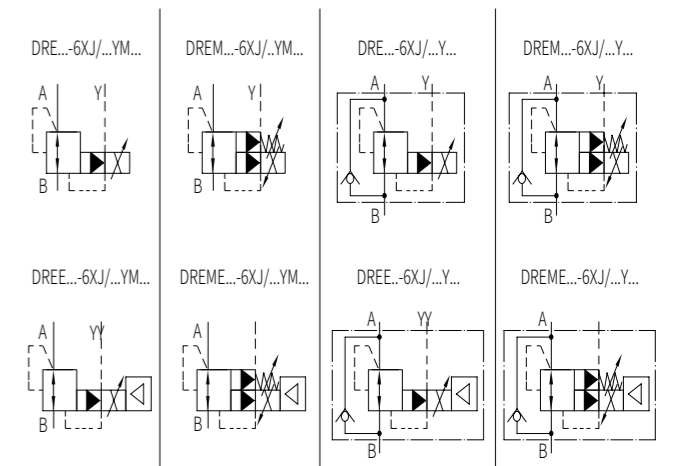
- 通徑 10/25
- 最高工作壓力 31.5MPa
- 最大工作流量 300L/min



規格型號 SPECIFICATIONS

不帶高壓保護 =無代號	其它信息用文字說明
帶高壓保護 =M	無標記 = 丁腈橡膠密封
外接電控器 =無代號	V= 氟橡膠密封
帶集成電控器 =E	密封材料 (其它密封請諮詢)
通徑 10 =10	A1= 指令值輸入 ±10V
通徑 25 =20	用於 DRE(M)E
60 至 69 系列元件 (60 至 69 安裝和連接尺寸不變)	F1= 指令值輸入 4 至 20mA
	用於 3DREPE
壓力級 50bar =50	DRE(M) 的電器接線:
100bar =100	K4= 方形插座, 不帶插頭
200bar =200	DRE(M)E 的電器接線:
315bar =315	K31S 帶 1.5 米電纜, 末端上錫
先導油外排 =Y	K31C 帶 M12×1 航空插頭, 5 針
單獨零壓回油箱 =無代號	無代碼 = 1600mA
	-8 800mA
	G24= 電源 24V DC
	無代碼 = A/B 之間設有單向閥
	M= 無單向閥

機能符號 FUNCTIONAL SYMBOL



二通比例調速閥 型號 2FRE6...2X

TWO-WAY PROPORTIONAL SPEED CONTROL VALVE MODEL 2FRE6...2X

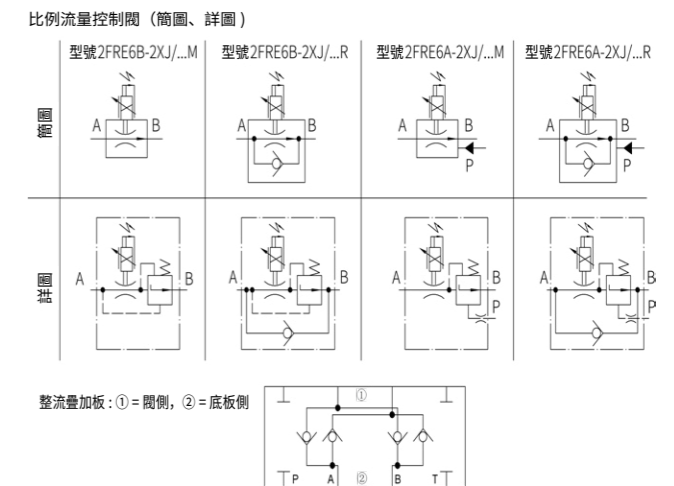
- 通徑 6
- 最高工作壓力 21MPa
- 最大工作流量 25L/min



規格型號 SPECIFICATIONS

比例流量控制閥	2FRE 6 2X	其它信息用文字說明
通徑 6 =6	無標記 = 丁腈橡膠密封	
壓力補償帶外控閘閥 (抑制起動超調) =A	V= 氟橡膠密封	
壓力補償器不帶外控閘閥 =B	密封材料 (其它密封請諮詢)	
系列 20 至 29 (20 至 29 安裝和連接尺寸不變)		
流量範圍 A → B	R= 帶單向閥	
至 3 L/min =3 Q	M= 不帶單向閥	
至 6 L/min =6 Q		
至 10 L/min =10Q		
至 16 L/min =16 Q		
至 25 L/min =25 Q		
整流疊加板	24S 6 *	其它信息用文字說明
通徑 6 =6	無標記 = 丁腈橡膠密封	
系列 10 至 19 (系列 10 至 19: 安裝和連接尺寸保持不變)	V= 氟橡膠密封	
	密封材料 (其它密封請諮詢)	

機能符號 FUNCTIONAL SYMBOL



- 最高工作壓力 10.5MPa
- 最大工作流量 40L/min

變量葉片泵 型號 VPF

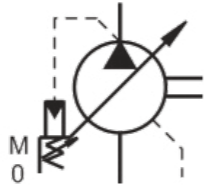
VARIABLE VANE PUMP MODEL VPF

VPF 油泵特點 VPF OIL PUMP FEATURES

- 高效率，高壓力（最高使用壓力達到 10.5MPa）；
- 噪音小、運行平穩；
- 體積小、節省空間、便於維護、操作簡單。

技術參數 TECHNICAL PARAMETER

VPF 系列代號	-16 無負荷時排量 L/min			-A2 壓力調整範圍		-10 設計代號	S 軸伸型式	- 迴轉速度 min-1	- 重量 kg
	記號	1500	1800	記號	MPa				
VPF 法蘭安裝型	30	25	30	20	0.8~2.0	10	無記號 半圓鍵主軸 S: 花鍵主軸	最高 1800 最低 800	9
				35	1.5~3.5				
				55	3.0~5.5				
				70	5.5~7.0				
				105	6.5~10.5				
				20	0.8~2.0				
	35	30	35	35	1.5~3.5	20	無記號 半圓鍵主軸 S: 花鍵主軸	最高 1800 最低 800	9
				55	3.0~5.5				
				70	5.5~7.0				
				20	0.8~2.0				
				35	1.5~3.5				
				55	3.0~5.5				
40	33	40	20	0.8~2.0	20	無記號 半圓鍵主軸 S: 花鍵主軸	最高 1800 最低 800	9	
			35	1.5~3.5					
			55	3.0~5.5					
			70	5.5~7.0					



中壓變量葉片泵 型號 VP5F

MEDIUM PRESSURE VARIABLE VANE PUMP MODEL VP5F

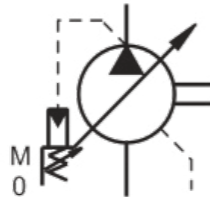
- 最高工作壓力 14MPa
- 最大工作流量 30-40L/min

VP5F 油泵特點 VP5F OIL PUMP FEATURES

- 高效，穩定的高壓運行；
- 快速的響應；
- 噪音小、運行平穩；
- 維護、操作簡單。

技術參數 TECHNICAL PARAMETER

VP5F 系列代號	-30 無負荷時排量 L/min			-A4 壓力調整範圍		-10 設計代號	S 軸伸型式	- 迴轉速度 min-1	- 重量 kg
	記號	1500	1800	記號	MPa				
VP5F 法蘭安裝型	30	25	30	A2	1.5~3.5	10	無記號 半圓鍵主軸 S: 花鍵主軸	最高 1800 最低 800	9.5
				A3	2~7				
				A4	5~10.5				
				A5	7~14				
				A2	1.5~3.5				
				A3	2~7				
	40	33	40	A2	1.5~3.5	20	無記號 半圓鍵主軸 S: 花鍵主軸	最高 1800 最低 800	9.5
				A3	2~7				
				A4	5~10.5				



節能變量葉片泵 型號 UVNF

ENERGY SAVING VARIABLE VANE PUMP MODEL UVNF

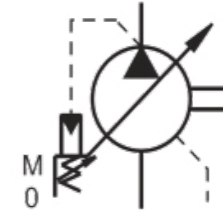
- 最高工作壓力 8MPa
- 最大工作流量 5-35L/min

UVNF 油泵特點 UVNF OIL PUMP FEATURES

- 靜音節能、小型化、效率高、溫度低；
- 壽命長、應答快；
- 流量壓力可隨意調整，最適合用於車床等工作機械。

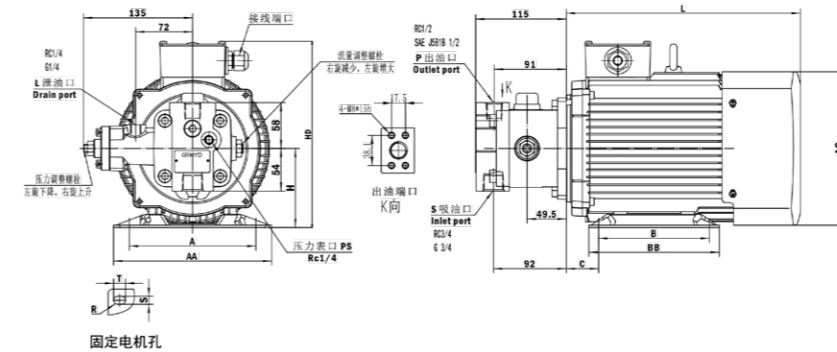
技術參數 TECHNICAL PARAMETER

UVNF 系列代號	-16 無負荷時排量 L/min			-A2 壓力調整範圍		-10 設計代號	S 軸伸型式	- 迴轉速度 min-1	- 重量 kg
	記號	1500	1800	記號	MPa				
UVNF 法蘭安裝型	08	12	14.5	A2 1.5~4.0	10	A:19.05 軸 B:5 分軸 S: 花鍵軸	最高 1800 最低 800	7.5	
	12	17	20	A3 3.5~6.0					
	16	24	29	A4 5.5~8.0					
	20	30	35	A2 1.5~4.0					
				A3 3.5~6.0					
				A4 5.5~8.0					



MUVN 電機泵組 型號 MUVN

MUVN MOTOR PUMP SET MODEL MUVN



技術參數 TECHNICAL PARAMETER

型號	輸出功率 (KW-4P)	A	AA	AC	B	BB	C	H	HA	HD	L	T*S	R	重量 KG
MUVN-**-0.75KW-4	0.75KW-4P	125	155	159	100	120	39	80	3	205	235	15*10	5	20
MUVN-**-1.5KW-4	1.5KW-4P	140	170	170	125	150	42.5	90		220	255	15*10		25
MUVN-**-2.2KW-4	2.2KW-4P	160	200	200	140	170	44	100		250	285	17*12		6

AH 系列

AH SERIES

■ 使用最為廣泛，最具性價比的風冷卻器，工作壓力 2MPa，流量 20L/min-600L/min

交流 AC 電機 直流 DC 電機 AC AC MOTOR DC DC MOTOR

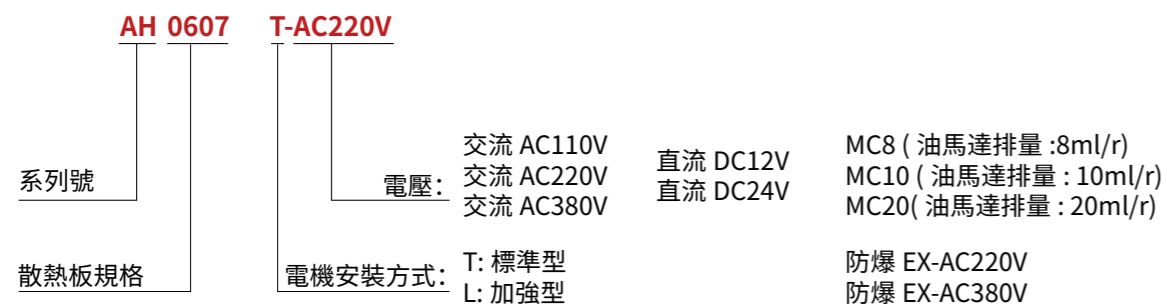


EX 防爆電機 EX EXPLOSION-PROOF MOTOR

MC 液壓馬達型 MC HYDRAULIC MOTOR TYPE



AH 系列型號說明 AH SERIES MODEL DESCRIPTION



AH 系列性能參數

AH SERIES PERFORMANCE PARAMETERS

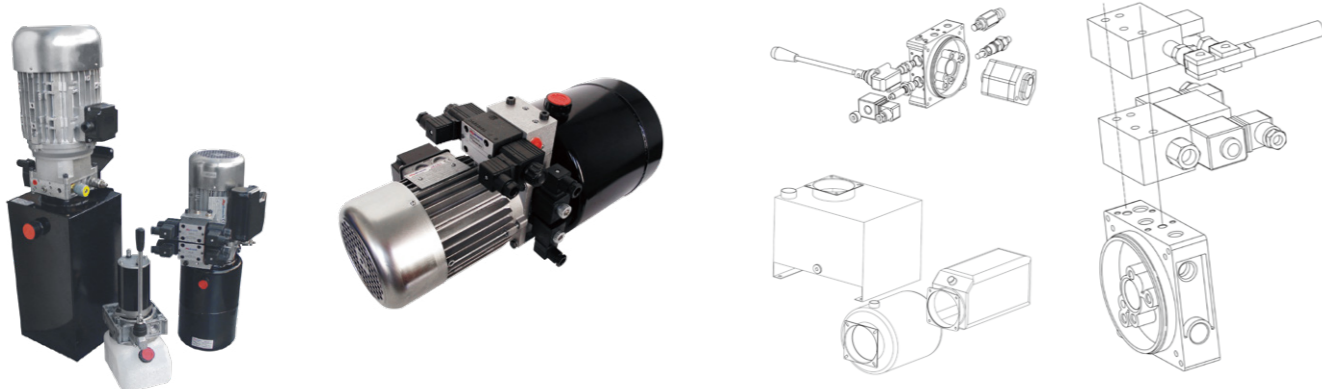
技術參數 TECHNICAL PARAMETER

型號	壓力 bar	流量 L/min	風葉直徑 mm	相數 Φ	風扇參數			排風量 (m³/h)	散熱面積 (m²)	散熱板		連接螺紋
					電壓 (V)	功率 (W)	電流 (A)			外型尺寸 長*高*厚 (mm)	散熱性能 (Kcal/h °C)	
AH0607T	20	60	150		DC24V	24	1	200	1	215*176*45	50	G1/2"
				1	AC220	38	0.22					
				1	AC380	38	0.18					
AH0608T	20	60	150		DC24V	24	1	200	1.3	260*176*45	60	G3/4"
				1	AC220	38	0.22					
				1	AC380	38	0.18					
AH0608TL	20	60	2*150		DC24V	2*24	2*1	200	1.8	360*176*46	120	G3/4"
				1	AC220	2*38	2*0.22					
				1	AC380	2*38	2*0.18					
AH1012T	20	100	250		DC24V	60	3	1100	3.2	370*330*45	220	G1"
				1	AC220	50	0.24					
				3	AC380	50	0.16					
AH1417T	20	150	300		DC24V	70	3.5	1810	6.2	500*370*55	350	G1"
				1	AC220	90	0.43					
				3	AC380	90	0.29					
AH1417TL	20	150	350		DC24V	90	4	3150	6.2	500*370*55	450	G1"
				1	AC220	150	0.7					
				3	AC380	150	0.37					
AH1470T	20	200	300		DC24V	70	3.5	1810	8.3	500*370*70	540	G1-1/4"
				1	AC220	90	0.43					
				3	AC380	90	0.29					
AH1470TL	20	200	350		DC24V	90	4	3150	8.3	500*370*70	700	G1-1/4"
				1	AC220	150	0.7					
				3	AC380	150	0.37					
AH1490T	20	250	350		DC24V	90	4	3150	10.5	500*370*90	800	G1-1/4"
				1	AC220	150	0.7					
				3	AC380	150	0.37					
AH1490TL	20	250	400		DC24V	370	14	4235	11	460*580*70	900	G1-1/2"
				1	AC220	195	0.91					
				3	AC380	190	0.48					
AH1680T	20	300	400		DC24V	370	14	4235	14	460*580*90	1200	G1-1/2"
				1	AC220	195	0.91					
				3	AC380	190	0.48					
AH1680TL	20	300	400		DC24V	370	14	8760	24	740*580*94	1600	G1-1/2"
			1	AC220	520	2.3						
			3	AC380	520	1.2						
AH1890T	20	300	400		DC24V	370	14	8760	24	740*580*94	1600	G1-1/2"
			1	AC220	520	2.3						
			3	AC380	520	1.2						
AH2431T	20	450	600	1	AC220	710	3.3	11800	33.2	830*670*94	2350	G1-1/2"
				3	AC380	700	1.45					
				3	AC380	1600	3.2					
AH3818T	20	600	710	3	AC380	1600	3.2	23500	48.2	920*900*94	3100	G2"

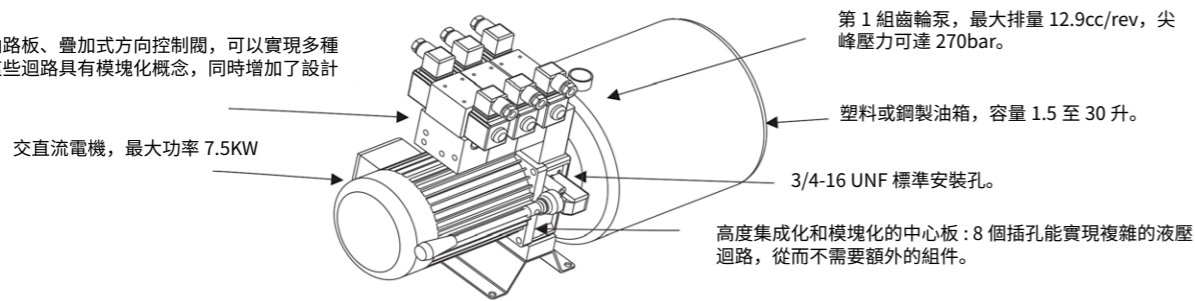
JEHAD | 動力單元 POWER UNIT

PPC 系列動力單元

PPC SERIES POWER UNIT



通過插裝閥、外置油路板、疊加式方向控制閥，可以實現多種不同的液壓迴路。這些迴路具有模塊化概念，同時增加了設計上的靈活性。



■ 中心油路板是小動力包系統的核心構件，其先進性設計主要帶來四大優勢：高集成化、模塊化、性能兼容性、市場兼容性。

■ 高度集成化和系統模塊化

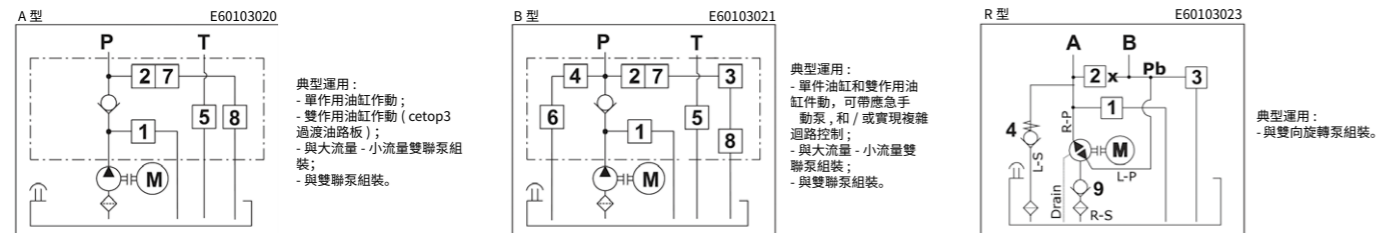
- 模塊系統中的子部件組合起來可以實現若干種不同的配置，分銷商完全可以優化他們的庫存，因為不需要太多的部件。
- 只需在兩種中心板上，通過以下多樣化配置，無論最簡單或最複雜的液壓動力包都唾手可得。這些可搭配的組件有：插裝式溢流閥、單向閥、壓力補償節流閥、電磁閥、手動泵等。動力包可搭配交流電機，安裝塑料或鋼製油箱，驅動單或雙作用油缸。中心板上的 8 個插孔可以最優化設計靈活性和最優化迴路的緊湊性。
- 所有單個散件都是組裝好並經過測試的插裝閥：組裝動力包時不需要彈簧、墊圈和閥芯散件。
- 交流電機可以直接安裝在中心板上，不需要過渡法蘭和額外的聯軸器，例如僅通過一個聯軸器，你可以安裝功率從 0.25KW 到 4KW 的交流電機。
- 小而輕的鋁合金鑄中心板僅重 1.1Kg。

■ 性能

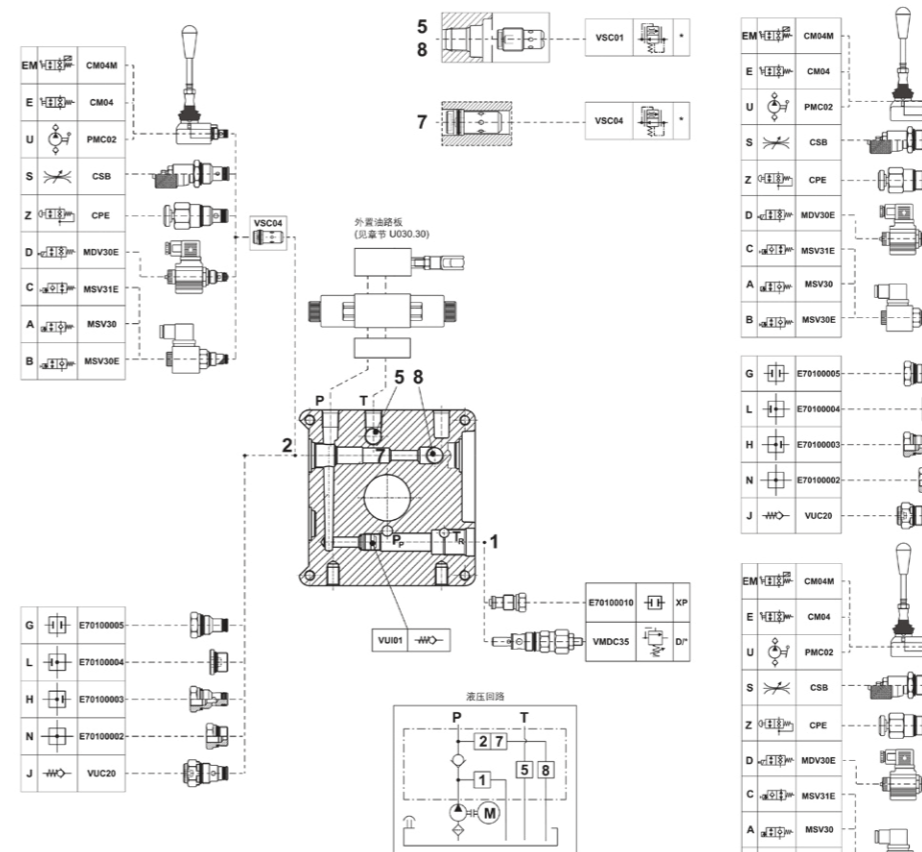
- 齒輪泵端蓋有壓力平衡補償功能，這項技術可使壓力增高時機械間隙降低，從而大大提高液壓效率，降低生熱量和熱損耗。
- 整體式電機的結構設計和性能優化級化專門針對小型動力包的典型使用場合（高起動力矩、功率範圍大）。
- 鑄造中心板材料中添加有特殊樹脂以確保中心板使用壽命中的零滲漏工作。
- 功能組件都是用硬化處理的鋼材製造，所以這些組件可靠性和壽命長。

中心壓鑄油路板

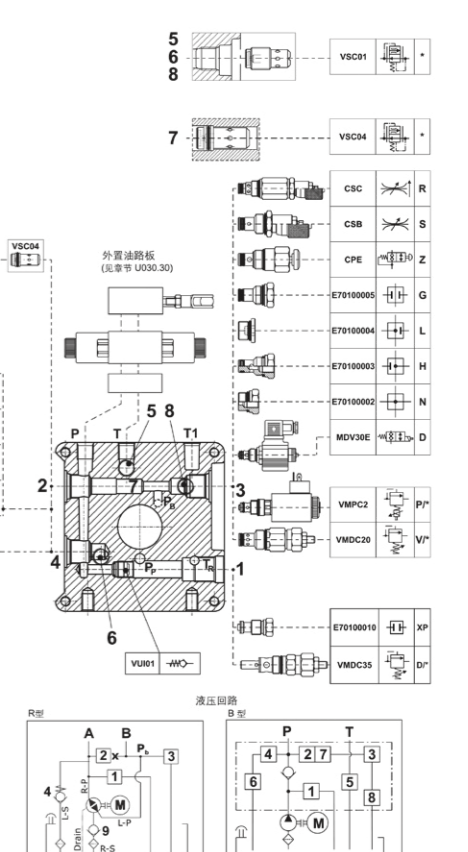
CENTER DIE-CASTING OIL CIRCUIT BOARD



■ A 型中心油路板裝配圖



■ B 型和 R 型中心油路板裝配圖



■ 更多資訊請諮詢技術部門。

應用案例

APPLICATIONS



■ 行走機械



■ 登車橋



■ 舉升機



■ 農林機械



■ 油壓機



■ 自卸車

JEHAD

螺紋插裝閥 THREADED CARTRIDGE VALVE

方向控制閥目錄

DIRECTIONAL CONTROL VALVE CATALOG



選購規格 Order Type:

CV08-20-A-N

- 油封: N 標準型 V 氟橡膠
- 開啟壓力: A:0.2bar B:2bar c:4bar
- 插孔型號: VC082

名稱	液壓符號	產品型號	最大流量 (L/Min)	插孔形式
單向閥 Check		CV08-20	25	VC082
		CV10-20	45	VC102
		CV12-20	80	VC122
		CV16-20	150	VC162
		CV20-20	250	VC202
		CV25-20	400	VC252
逆流單向閥 Reverse Flow		CV08-21	15	VC082
		CV06-21	25	VC062
		CV09-21	45	VC092
液控單向閥 Pilot Operated		PC06-30	40	VC063
		PC09-30	80	VC093
		PCT11-A0	60	VCT11A
		PCT2-A0	120	VCT2A
梭閥 Load Shuttle		PCT17-A0	240	VCT17A
		LS06-30	20	VC063
		LST11-A0	10	VCT11A

注: 逆流單向閥最大壓力為 28MPa, 其它類型他均為 35MPa。

壓力控制閥目錄

PRESSURE CONTROL VALVE CATALOG



名稱	液壓符號	產品型號	最大流量 (L/Min)	插孔形式
直動式溢流閥 Relief, direct-acting		RV05-20	45	VC052
		RV08-20	20	VC082
		RV09-20	50	VC092
		RVT10-20	95	VCT102
		RVT3-20	200	VCT32
		RV20-20	380	VC202
先導式溢流閥 Relief, pilot-operated		RV06-26	60	VC062
		RV10-26	80	VC102
		RV09-26	100	VC092
先導式溢流閥 (帶遙控口) Relief, pilot-operated (vented)		RV06-30	60	VC063
		RV09-30	90	VC093
		RVT11-A0	60	VCT11A
		RVT2-A0	120	VCT2A
		RVT17-A0	240	VCT17A
減壓閥 Reducing		PR06-30	30	VC063
		PR09-30	50	VC093
		PRT11-A0	50	VCT11A
		PRT2-A0	80	VCT2A
減泄壓閥 Reducing/Relieving		PRT17-A0	160	VCT17A
		PR06-31	30	VC063
		PR09-31	50	VC093
順序閥 Sequence		PR12-31	100	VC123
		PS06-30	60	VC063
		PS09-30	90	VC093
外導型順序閥 Sequence		PST2-A0	120	VCT2A
		PST17-A0	240	VCT17A
		PCST17-A0	240	VCT17A
抗衡閥 Counterbalance		PCS06-30	45	VC063
		PCS09-30	85	VC093
		PCST11-A0	60	VCT11A
		PCST2-A0	120	VCT2A
PCST17-A0	240	VCT17A		

選購規格 Order Type:

RV08-20-A-N

- 油封: N 標準型 V 氟橡膠
- 開啟壓力: A:0.3-10Mpa B:1-21Mpa c:2-31Mpa
- 插孔型號: VC082

注: 以上產品最高壓力為 35MPa。

流量控制閥目錄

FLOW CONTROL VALVE CATALOG



名稱	液壓符號	產品型號	最大流量 (L/Min)	插孔形式
節流閥 Needle		NV08-20	0-30	VC082
		NV10-20	0-60	VC102
		NV12-20	0-120	VC122
節流單向閥 Needle, direction		FR08-20	0-25	VC082
		FR10-20	0-45	VC102
		FR12-20	0-80	VC122
單向節流閥 Flow control		FC08-20	0-35	VC082
		FC10-20	0-60	VC102
		FC12-20	0-100	VC122

注: 以上產品最高壓力為 35MPa。

選購規格 Order Type:

NV08-20-A-N

- 油封: N 標準型 V 氟橡膠
- 開啟壓力: A: 內六角 B: 調鈕
- 插孔型號: VC082

邏輯閥插裝件目錄

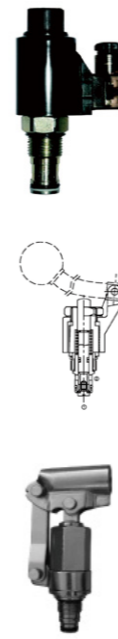
LOGIC VALVE CARTRIDGE CATALOG



名稱	液壓符號	產品型號	最大流量 (L/Min)	插孔形式	
邏輯閥插裝件 Logic Elements		LGV-16	130	200	0.5 2
		LGV-25	350	450	0.5 2
		LGV-32	500	700	0.5 2
		LGV-40	850	1100	0.5 2
		LGV-50	1400	1700	0.5 2
		LGV-63	2100	2800	0.5 2

電磁方向 / 手動換向閥目錄

SOLENOID DIRECTIONAL/MANUAL DIRECTIONAL VALVES CATALOG



名稱	液壓符號	產品型號	最大流量 (L/Min)	插孔形式
常閉電磁閥 Normally Closed		SV08-20	20	VC082
		SV10-20	40	VC102
		SV12-20	80	VC122
		SV16-20	150	VC162
常開電磁閥 Normally Open		SV08-21	20	VC082
		SV10-21	40	VC102
		SV12-21	80	VC122
		SV16-21	150	VC162
單向常閉電磁閥 Rev, Normally Closed		SV08-22	20	VC082
		SV10-22	40	VC102
		SV12-22	80	VC122
		SV16-22	150	VC162
雙向常開電磁閥 Bi-direction open		SV08-23	20	VC082
		SV10-23	40	VC102
		SV12-23	80	VC122
		SV16-23	150	VC162
雙向止回電磁閥 Bi-direction block		SV08-28	20	VC082
		SV10-28	40	VC102
		SV12-28	80	VC122
		SV16-28	150	VC162
手動換向閥 Manual direction valve		MP08-20	20	VC082
		MPE08-20 (帶微型開關)	20	VC082
手動換向泵 Manual direction pump		HP10-20	8	VC102

選購規格 Order Type:

SV08-20-①

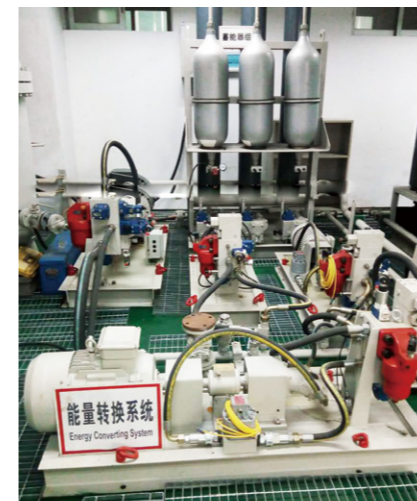
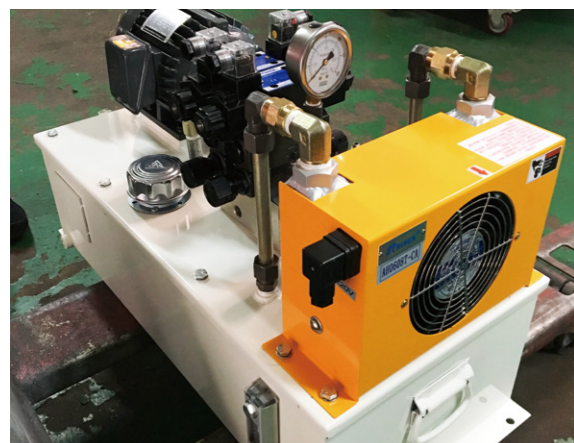
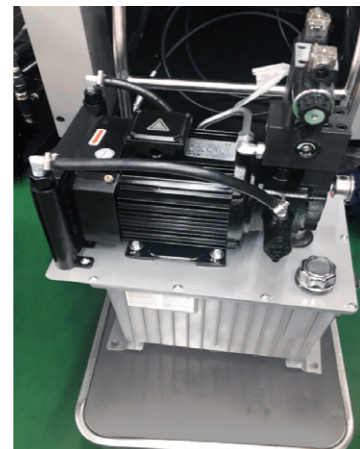
- 線圈電壓: 12V 24V 110V 240V
- 插孔型號: VC082

注: 以上產品最高壓力為 35MPa。

JEHAD

液壓站非標定製

NON-STANDARD CUSTOMIZATION OF HYDRAULIC STATION



- 使命
以卓越技術配套先進產品全方位服務於智能製造工業，為客戶創造最大價值
- 願景
以平臺成就客戶，成就員工，實現互利共榮
- 價值觀
以客戶為中心，誠實守信，勇於開創，共同進步